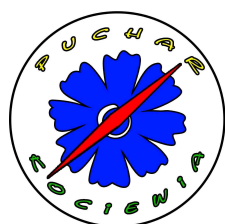
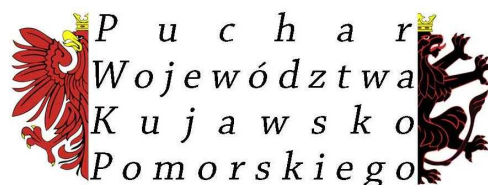




WOJEWÓDZTWO
KUJAWSKO-POMORSKIE



Regionalna Dyrekcja
Lasów Państwowych w Toruniu



X Ogólnopolska Impreza na Orientację „Nad Wdą 2018”

Osie 9-10 czerwca 2018

Regulamin

Puchar Polski Młodzieży – PPM

VI runda Pucharu Województwa Kujawsko-Pomorskiego - PWKP

V runda Pucharu Borów Tucholskich – PBT

V runda Pucharu Kociewia – PK

V runda Pucharu Województwa Pomorskiego

w Długodystansowych InO – DInO

OrientLiga – Liga Pomorskich Imprez na Orientację 2018

1. Organizator

- Bractwo Czarnej Wody

2. Współorganizatorzy

- Ekipa Boruta
- Nadleśnictwa Osie i Trzebciny
- Wdecki Park Krajobrazowy
- Ochotnicza Straż Pożarna w Osiu
- Jednostka Ratownictwa Specjalistycznego Osie
- Szkoła Podstawowa w Osiu
- Szkoła Podstawowa w Brzezinach
- Klub Imprez na Orientację „Azymut” Osie
- Kociewskie Koło PTTK „Budaje” w Osiu
- 7 Drużyna Harcerska „Azymut” im. Szarych Szeregów w Osiu

3. Komitet organizacyjny

Kierownik imprezy: Marek Mieszała OInO 14/153/2014

Sędzia główny: Józef Malinowski OInO 1/122/2012

Budowniczości tras:

Filip Fierek OInO 7/119/2011

Bartosz Adamczyk OInO 5/144/2014

Józef Malinowski OInO 1/122/2012

Inni organizatorzy: członkowie i sympatycy Bractwa Czarnej Wody

4. Patronat honorowy:

- **Puchar Borów Tucholskich** – Dyrektor RDLP Toruń
- **Puchar Kociewia** – Starosta Świecki

5. Patronat honorowy InO Nad Wdą 2018:

- Wójt Gminy Osie
- Przewodniczący Rady Gminy Osie
- Nadleśniczy Nadleśnictwa Osie
- Nadleśniczy Nadleśnictwa Trzebciny
- Dyrektor Wdeckiego Parku Krajobrazowego

6. Impreza jest współfinansowana ze środków województwa kujawsko-pomorskiego, powiatu świeckiego oraz gminy Osie

7. Termin – sobota-niedziela 9-10 czerwca 2018

8. Miejsce – gmina Osie, powiat świecki, woj. kujawsko-pomorskie, przy granicy z woj. pomorskim, na terenie Wdeckiego Parku Krajobrazowego

9. Baza zawodów – Szkoła Podstawowa w Osiu, ul Szkolna 8

10. Ranga imprezy: Puchar Polski Młodzieży – po 4 punkty za etap do Odznaki InO, pozostałe kategorie – 3 punkty do odznaki InO za etap

11. Cele imprezy

- **Rywalizacja w Pucharze Polski Młodzieży**
- **Wyłonienie najlepszych uczestników Imprez na Orientację w ramach Pucharu Województwa Kujawsko-Pomorskiego, Pucharu Borów Tucholskich, Pucharu Kociewia oraz Pucharu Województwa Pomorskiego w Długodystansowych InO**
- **Wyłonienie najlepszych orientalistów w ramach OrientLigi**
- **Promocja walorów turystycznych woj. kujawsko-pomorskiego i powiatu świeckiego**
- **Poznanie walorów turystyczno-krajoznawczych gminy Osie i Wdeckiego Parku Krajobrazowego**
- **Popularyzacja Imprez na Orientację jako doskonałej formy wypoczynku dzieci i młodzieży**
- **Propagowanie zdobywania odznak turystyki kwalifikowanej**
- **Integracja środowiska InO.**

12. Forma imprezy, kategorie i klasyfikacja:

1) **Zaliczane do Pucharu Polski Młodzieży:**

- Impreza składa się z dwóch etapów dziennych i jednego nocnego (w kategorii TD z trzech etapów dziennych).**
- Kategorie wiekowe: TD (dzieci) urodzeni 2005 i młodsi, zespoły dwu- lub trzyosobowe, na trasie TP; TM (młodzież) urodzeni 2002-2004, zespoły dwu- lub trzyosobowe, na trasie TT; TJ (juniorzy) urodzeni 1998-2001, zespoły jedno- lub dwuosobowe, na trasie TU.**
- Wyniki zostaną zaliczone do klasyfikacji Pucharu Polski Młodzieży 2018 w kategoriach TD, TM i TJ.**
- Uwaga: W PPM mogą występować poza konkurencją zespoły nie spełniające kryterium wiekowego i liczebności zespołu.**

2) **Zaliczane do PWKP, PBT, PK**

- Impreza składa się z dwóch etapów w kategoriach startowych i wiekowych TP/TD, TT/TM i TU/TJ (dwa pierwsze etapy PPM)**
- TP (początkujący) – bez ograniczeń wiekowych, zespoły do 10 osób, w klasyfikacji generalnej pucharów TD (dzieci) urodzeni 2005 i młodsi, zespoły dwu-czterooosobowe PBT, PK i dwu-trzyosobowe PWKP.**
- TT (niezaawansowani) – bez ograniczeń wiekowych, zespoły do 10 osób, w klasyfikacji generalnej pucharów TM (młodzież) urodzeni 2002-2004, zespoły dwu-trzyosobowe.**
- TU (średnio zaawansowani) – zasadniczo dla seniorów TS (urodzeni 1997 i starsi) i juniorów TJ (urodzeni 1998 i młodsi); zespoły jedno-dwuosobowe, wyjątkowo trzyosobowe (niższa punktacja generalna).**
- TZ (zaawansowani) – bez ograniczeń wiekowych, zespoły do dwóch, wyjątkowo trzech osób (niższa punktacja generalna), trasa nocna.**

3) **Zaliczane do PBT i PK**

- TR – rowerowa, otwarta, zespoły do 5 osób, w tym najwyżej 2 osoby dorosłe; osoby niepełnoletnie wyłącznie za pisemną zgodą rodziców/prawnych opiekunów i pod opieką osób dorosłych; PK o różnej wartości wagowej.**

4) Zaliczane do DInO

- a) TTr (trudna) – nocna, zespoły jedno-trzyosobowe, zaliczane do PBT i PK z niższą punktacją.

5) Dodatkowe

- a) TPP (początkujący) – dla zaczynających przygodę w InO, zespoły do 10 osób
b) TRP – rowerowa dla początkujących, zespoły do 5 osób.

- 6) We wszystkich kategoriach poza konkurencją mogą startować zespoły w składzie większym, niż przewidywany regulaminem.

- 7) Dla chętnych - punkty orientacji statycznej – na bazie pomiarów topograficznych.

- 8) **UWAGA – Po zgłoszeniu organizatorom możliwe jest przydzielenie wcześniejszych lub późniejszych minut startowych – nie dotyczy PPM.**

13. Trasy i mapy

- We wszystkich kategoriach trasa w urozmaiconym, lesistym terenie.
- W kategoriach pieszych krótkich PPM, TPP, TP, TT, TU (trasy kilkukilometrowe) mapy wykonane w programie OCAD, kolorowe, z treścią dostosowaną do kategorii
- W kategorii TZ mapy kombinowane
- W kategorii TTr mapy topograficzne z utrudnieniami
- W kategorii TR mapy pełne topograficzne.

14. Opłata startowa:

- Wpisowe na trasy PPM (łącznie z posiłkiem) – 20 zł.
- Osoby zgłoszone do PPM przez organizatorów Pucharu Woj. Kujawsko-Pomorskiego i Pucharu Borów Tucholskich – wpisowe obniżone o 5 zł.
- Wpisowe na trasy innych pucharów (poza PPM) – 15 zł.
- Opłata za jeden nocleg 10 zł, płatna bez względu na rzeczywisty czas korzystania z sali noclegowej.
- Zwolnieni z opłat – członkowie KInO Azymut Osie i mieszkańcy gminy Osie.
- Uwaga: Liczniejsze ekipy, złożone w szczególności z dzieci i młodzieży, mogą liczyć na dodatkową obniżkę wpisowego.
- Wpisowe i opłata za nocleg płatne na konto: Bractwo Czarnej Wody, Bank Spółdzielczy w Osiu 49 8169 0006 0010 5734 2000 0010. W tytule wpłaty należy umieścić wpis: Nad Wdą i podać organizację zgłaszającą lub nazwiska uczestników indywidualnych. Wpłaty można też dokonać w sekretariacie zawodów przed startem.

15. Zgłoszenia

- Klub/szkoła/środowisko, imienny skład zespołów, rok urodzenia poszczególnych startujących
- bczw@poczta.onet.pl, prezes@bractwoczarnejwody.org.pl. Z powodów technicznych prosimy o przesyłanie zgłoszeń na oba adresy mailowe.
- **Zgłoszenia do środy 6 czerwca 2018 włącznie. Ze względów organizacyjnych prosimy o zgłaszanie przewidywanej liczby zawodników w PPM do niedzieli 3 czerwca włącznie.**

15. Ramowy program zawodów – Puchar Polski Młodzieży

	Sobota 9 czerwca
--	------------------

Od 7.00	Praca sekretariatu
9.00	Otwarcie zawodów i odprawa techniczna
9.30-10.30	Wyjazd na miejsce startu etapów dziennych
9.45-16.00	Etapy dzienne
Po etapach dziennych	Obiad
18.00-20.30	Trzeci etap kategorii TD PPM
21.30	Wyjazd na miejsce startu etapów nocnych
22.00-2.00	Etapy nocne
	Niedziela 10 czerwca
8.30	Zakończenie imprezy
	Do 10.30 opuszczenie bazy zawodów

- Istnieje możliwość noclegu z piątku na sobotę po wcześniejszym uzgodnieniu z organizatorem.
- Ostateczny harmonogram imprezy zostanie podany w komunikacie startowym 4 czerwca.

16. Ramowy program zawodów – inne kategorie

	Sobota 9 czerwca
9.00	Otwarcie zawodów i odprawa techniczna
9.30-10.30	Wyjazd na miejsce startu kategorii TP, TT, TU, TZ, start kategorii TR
10.00-11.00	Start kategorii TPP, TP, TT i TU
Po etapach	Posiłek, pokazy ratownicze.
17.00	Zakończenie pucharów regionalnych
21.30	Wyjazd na miejsce startu TTr
22.00	Start kategorii TTr
	Niedziela 10 czerwca
8.30	Zakończenie imprezy dla PPM i trasy nocnej
	Do 10.30 opuszczenie bazy zawodów

- Ostateczny harmonogram imprezy zostanie podany w komunikacie startowym 4 czerwca.

17. Świadczenia

- Komplet materiałów startowych
- Przejazdy na start
- Wyniki zawodów ogłoszone na stronie i Facebooku Bractwa
- Dyplomy i nagrody dla najlepszych
- Potwierdzenie punktów do OInO oraz OTP i KOT
- Obiad w sobotę, chłodny napój i drobny posiłek energetyczny między etapami dziennymi
- Znaczek pamiątkowy imprezy
- Ewentualne noclegi (z piątku na sobotę, z soboty na niedzielę) w warunkach turystycznych na sali gimnastycznej Szkoły Podstawowej w Osiu. Możliwość przygotowania własnego posiłku.

18. Informacje dodatkowe

- prezes@bractwoczarnejwody.org.pl, bczw@poczta.onet.pl
- Józef Malinowski 530 702 068

19. Postanowienia końcowe

- **KOMUNIKAT TECHNICZNY UKAŻE SIĘ 4 CZERWCA NA STRONIE www.bractwoczarnejwody.org.pl oraz Facebooku.**
- Zawody odbędą się bez względu na pogodę.
- Zawodnicy startują na własną odpowiedzialność. Organizator ubezpiecza uczestników od NW.
- **Osoby niepełnoletnie startują za zgodą rodziców (prawnych opiekunów) zamieszczoną po ogłoszeniu komunikatu technicznego na stronie Bractwa Czarnej Wody www.bractwoczarnejwody.org.pl. W przypadku ekipy reprezentującej oficjalnie klub/szkołę/instytucję za zgodę uważa się pisemne i podpisane zgłoszenie ekipy przez opiekuna.**
- **Za szkody wyrządzone wobec uczestników oraz osób trzecich organizatorzy nie odpowiadają.**
- Na zawodach obowiązują zasadniczo przepisy zawarte w „Zasadach punktacji i współzawodnictwa w turystycznych Imprezach na Orientację PTTK”.
- Wycofanie się zawodnika z trasy musi być bezwzględnie zgłoszone organizatorom.
- Uczestnicy zawodów są zobowiązani do przestrzegania przepisów ruchu drogowego, przepisów obowiązujących na terenach leśnych, Karty Turysty oraz zasad sportowego współzawodnictwa.
- Zawodników obowiązuje zakaz poruszania się po terenach prywatnych i szkółkach leśnych.
- Startując w imprezie, uczestnik wyraża zgodę na zamieszczenie swoich danych i wizerunku w mediach publikujących relacje z imprezy.
- Organizatorzy zastrzegają sobie prawo do interpretacji i zmiany regulaminu, o czym uczestnicy zostaną poinformowani najpóźniej przed startem imprezy.

Bractwo Czarnej Wody