



# TD ETAP 1

*Leśny labirynt*



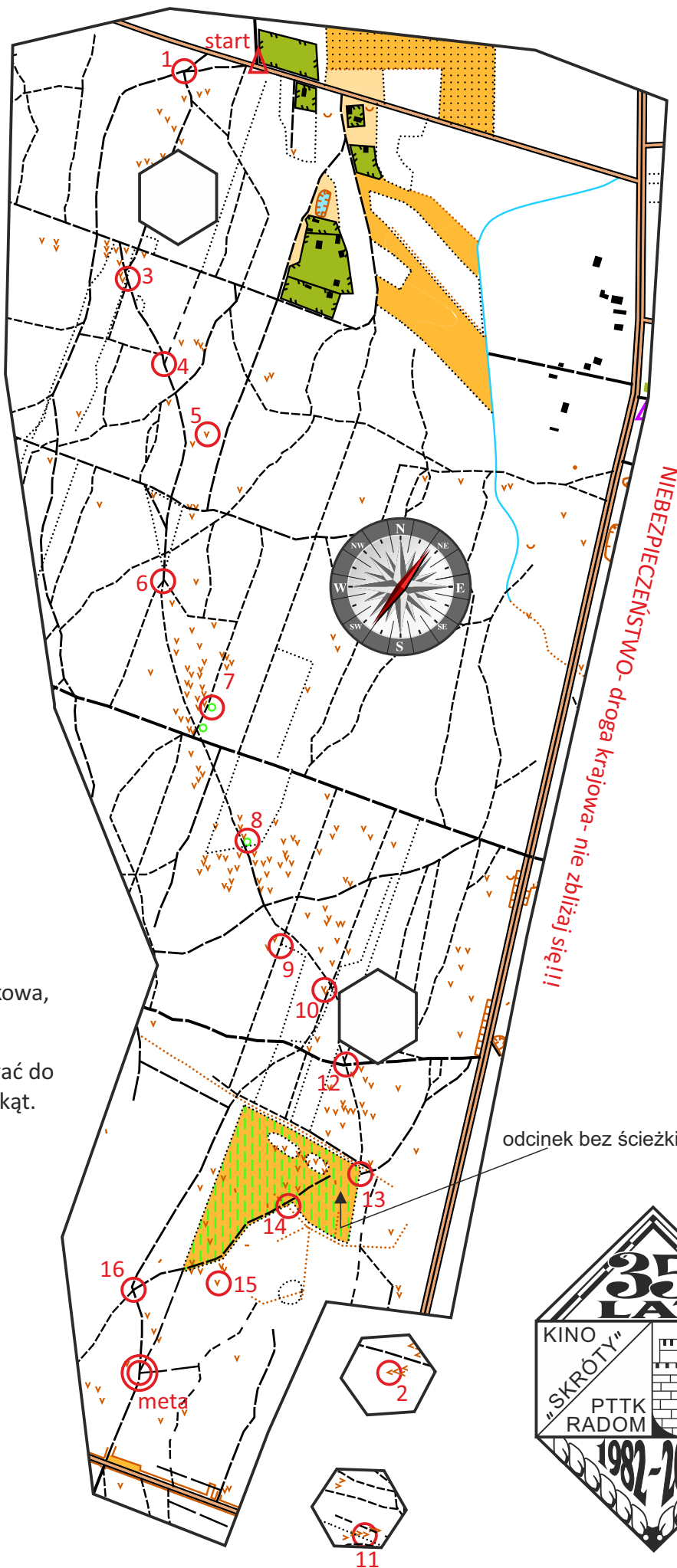
Długość: 3000 m  
czas 100 + 30  
PK 16  
skala 1: 10 000

kolejność potwierżeń 1-16 obowiązkowa,

Sześciokątne fragmenty należy dopasować do mapy. Zostały one obrócone o nieznaną kąt.

Z mapy usunięto poziomnice.

**POTWIERDZENIA:**  
zawsze wykonujemy kredką  
poprawny zapis to np. 1 AB



# XLVI Ogólnopolski MARATON marzów na orientacje

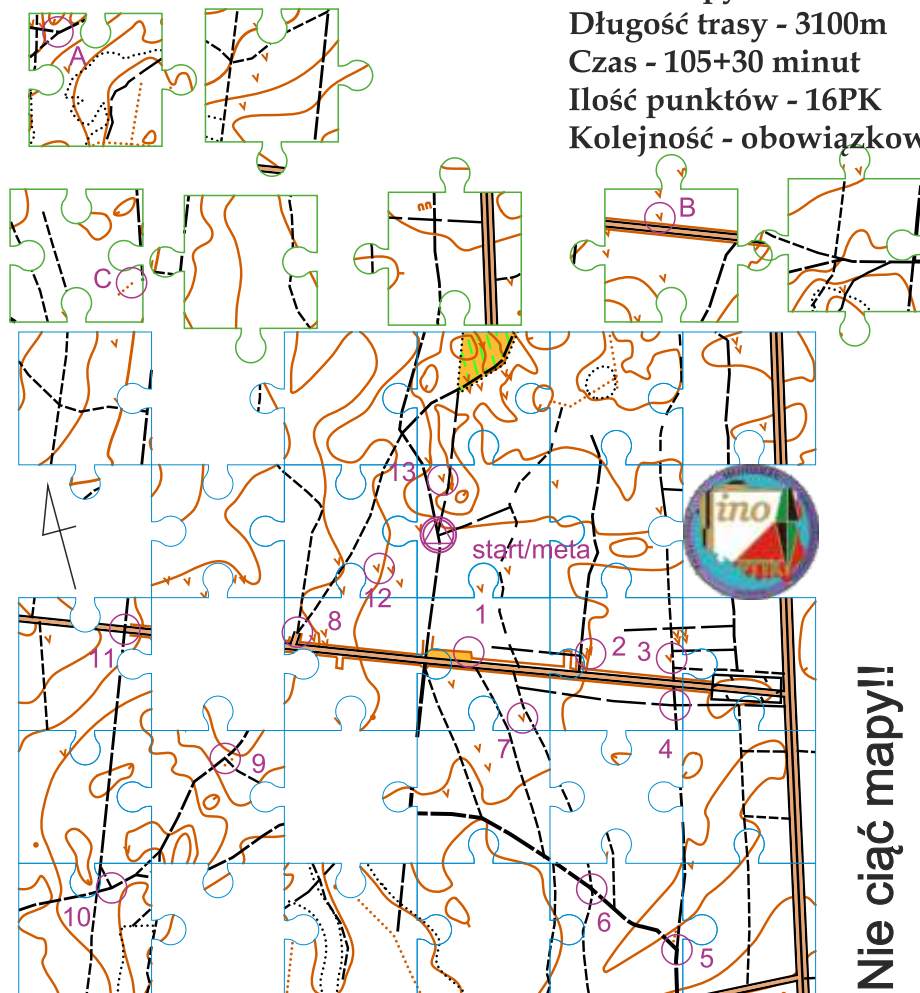


## SKARYSZEW 10-12. 02. 2017 ETAP 2 TP/TD „PUZZLE”



Na mapie zaznaczono 16 punktów kontrolnych, następnie pocięto ją na fragmenty układanki. Puzzle należy dopasować nie tnąc mapy. Uczestnik musi potwierdzić punkty od 1 do 13 w kolejności rosnącej, oraz punkty A, B i C dowolnie.

**Skala mapy - 1:10000**  
**Długość trasy - 3100m**  
**Czas - 105+30 minut**  
**Ilość punktów - 16PK**  
**Kolejność - obowiązkowa**



**Nie ciąć mapy!!**



Budowniczy: Gawlik Przemysław PlnO 688

Następna Impreza: 18.03.2017 Wiosenne 2x2 " Przejazd

# Nocny spacer po Skaryszewie



## TD etap 3

Długość: 1800 m  
czas 70 + 20  
PK 15  
kolejność obowiązkowa  
skala 1: 5000



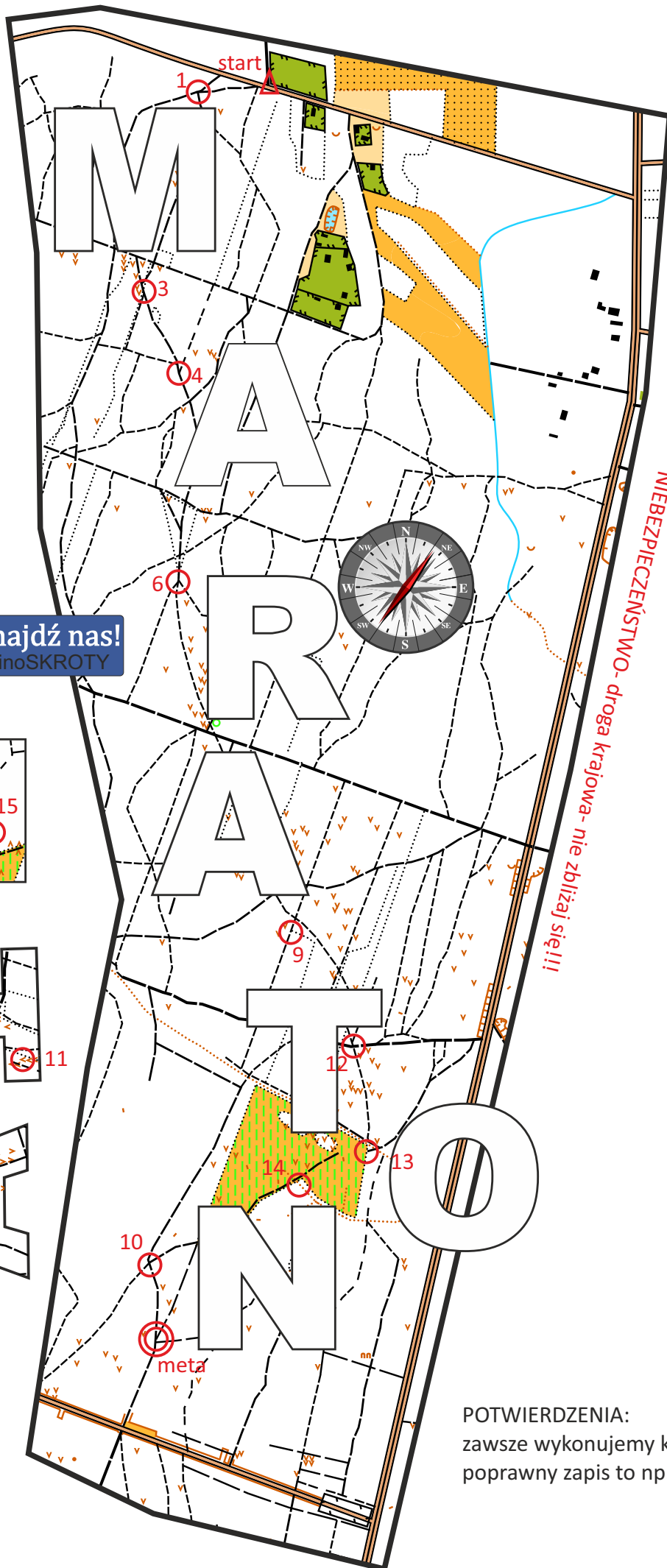
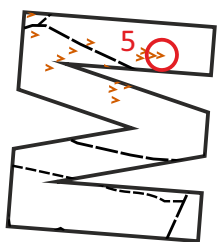
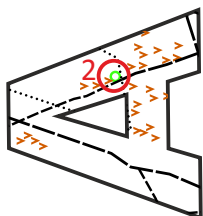
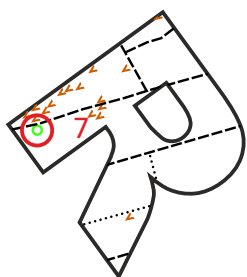
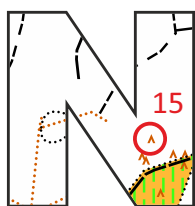
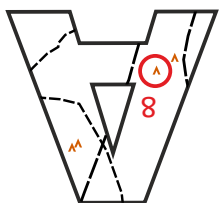
Opracowanie: Piotr Zgoda 661 702 673



# TM ETAP 1

Długość: 3000 m  
czas 100 + 30  
PK 15  
skala 1: 10 000

Litery należy dopasować do mapy.  
Zostały one poobracane.



POTWIERDZENIA:  
zawsze wykonujemy kredką  
poprawny zapis to np. 1 AB

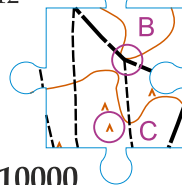
# XLVI Ogólnopolski MARATON marzów na orientację



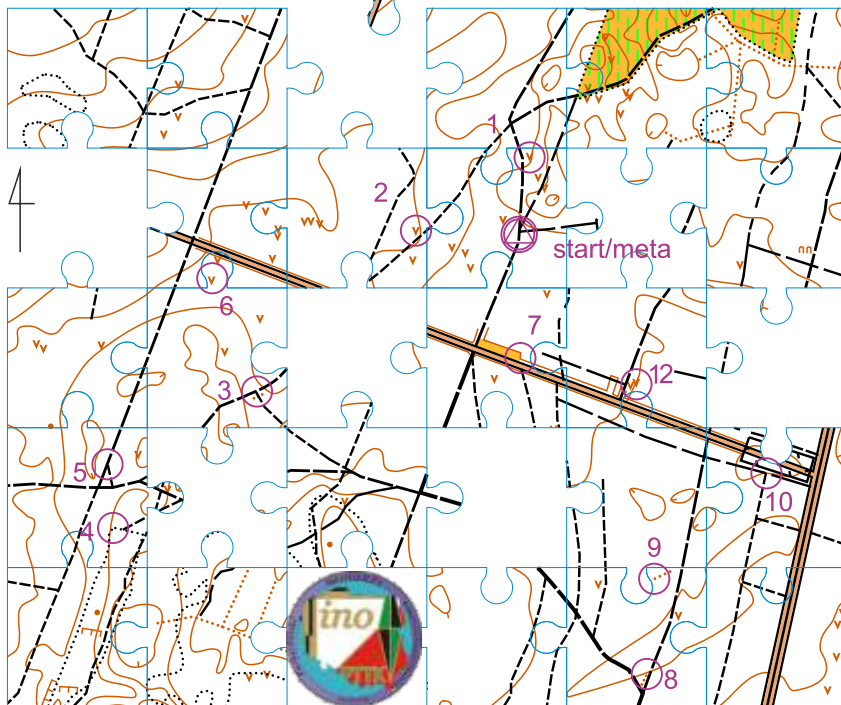
## SKARYSZEW 10-12. 02. 2017 ETAP 2 TT/TM „PUZZLE”



Na mapie zaznaczono 15 punktów kontrolnych, następnie pocięto ją na fragmenty układanki. Wycięte puzzle zostały poobracane, należy je dopasować nie tnąc mapy. Uczestnik musi potwierdzić punkty od 1 do 12 w kolejności rosnącej, oraz punkty od A do D w kolejności dowolnej. Informacje na temat położenia punktu 11 znajdziecie przy punkcie 10



**Skala mapy - 1:10000**  
**Długość trasy - 3100m**  
**Czas - 105+30 minut**  
**Ilość punktów - 16PK**  
**Kolejność - obowiązkowa**



Budowniczy: Gawlik Przemysław PlInO 688

Następna Impreza: 18.03.2017 Wiosenne 2x2 "Przejazd

TM

# etap 3

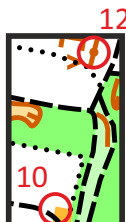
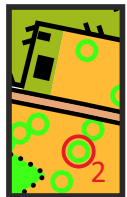
*Skaryszew nocą*

Długość: 2200 m

czas 90 + 30

PK 15

skala 1: 5 000

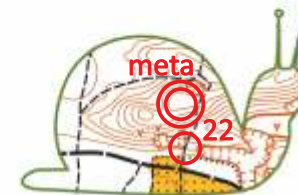
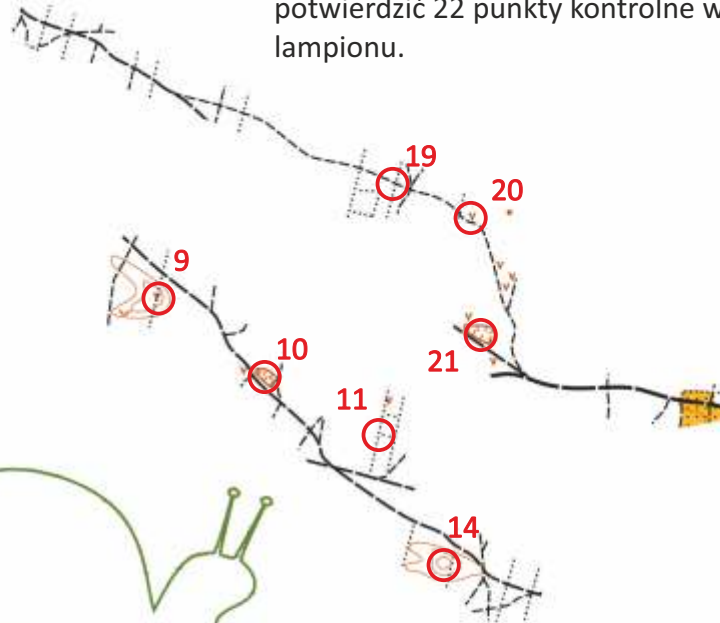
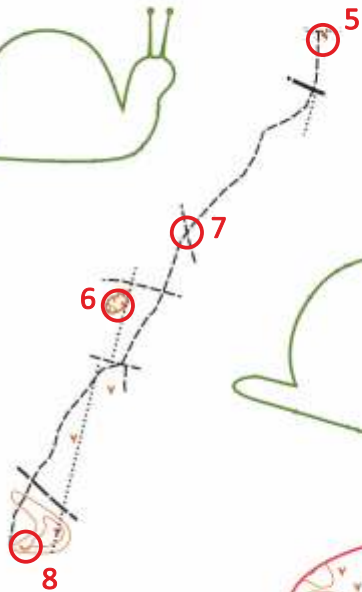
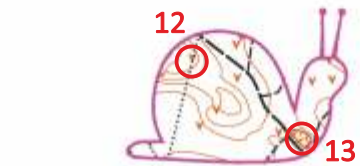


Dopasuj obrócone prostokąty do schematu.  
Opis nr PK i litera wycinka

# TU ETAP 1

## Ślimaki

Długość: 3700 m  
czas 120 + 30  
PK 22  
skala 1: 10 000



Zielone obrysy ślimaków oraz mięczaki ze startem i metą znajdują się na swoim miejscu w planie mapy. W puste kontury należy dopasować różowe fragmenty w kształcie ślimaków. Pomiędzy nimi należy dopasować ścieżki oraz elipsę. Elementy zostały poobracane. Należy potwierdzić 22 punkty kontrolne w sposób: numer punktu + kod z lampionu.





# 16 KWADRAT(U)ÓW NA 35-LECIE

Najpierw przeczytaj informacje na dopiętej kartce.  
Wycinki typu hipsocień oraz NMPT znajdują się  
w planie mapy.

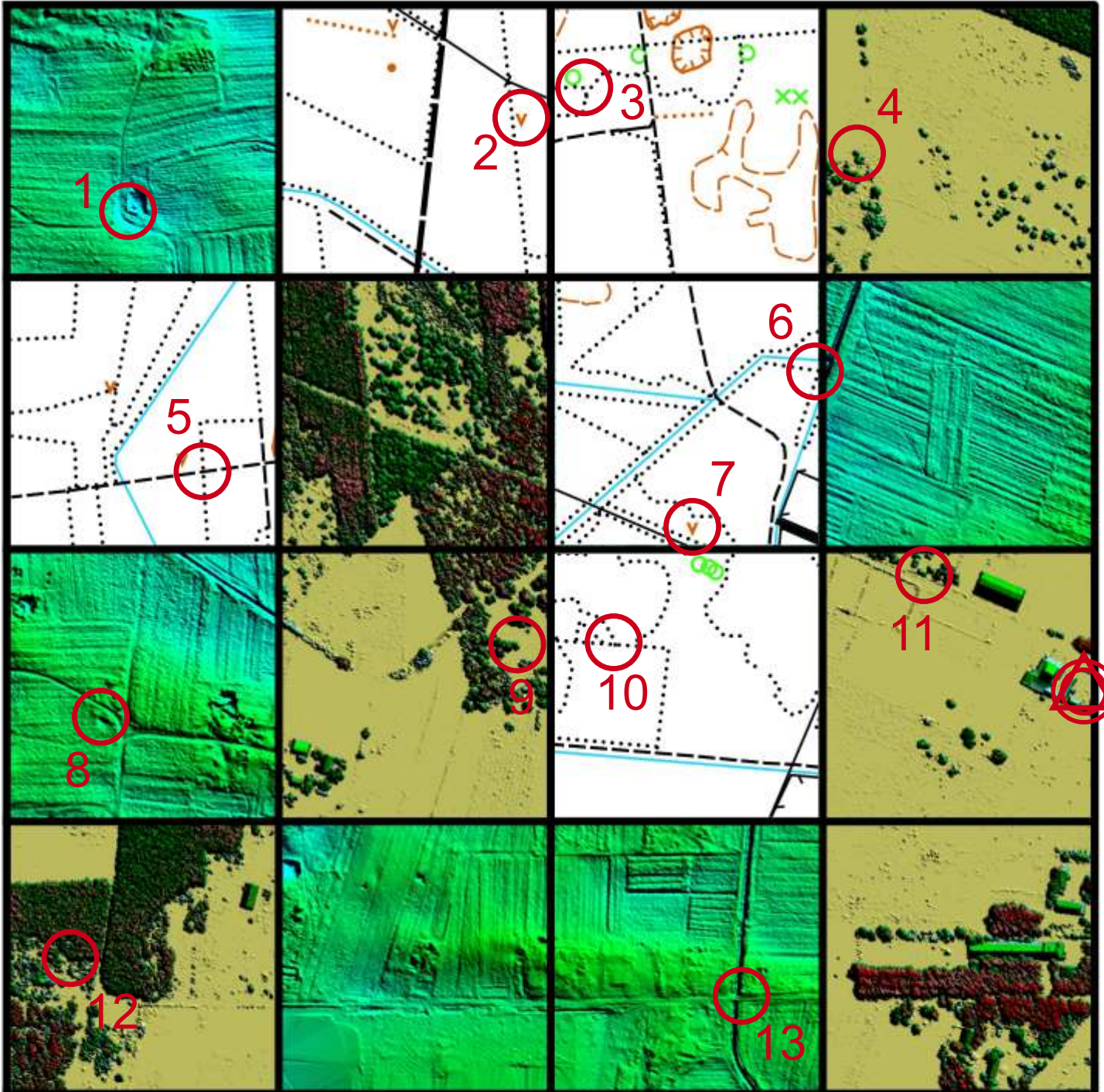
Wycinki z typowej mapy INO albo zostały poobrótowane o  
wielokrotność 90\* albo zostały pozamieniane miejscami  
albo nic z nimi nie zrobiono.

Północ jest w prawo (czyli z krótszym brzegiem kartki).

Długość trasy: 3,45km.  
Limit czasu: 110+30min  
Do potwierdzenia 12 PK  
Kolejność dowolna.  
Skala 1:5000



Budowniczy: Michał Siejko  
Tel: 604099949  
Powodzenia!





# Kategoria TZ, Etap 1, Pęk kotów

Skala mapy: 1 : 10 000

Długość trasy: 4 000m

Limit czasu: 120+30

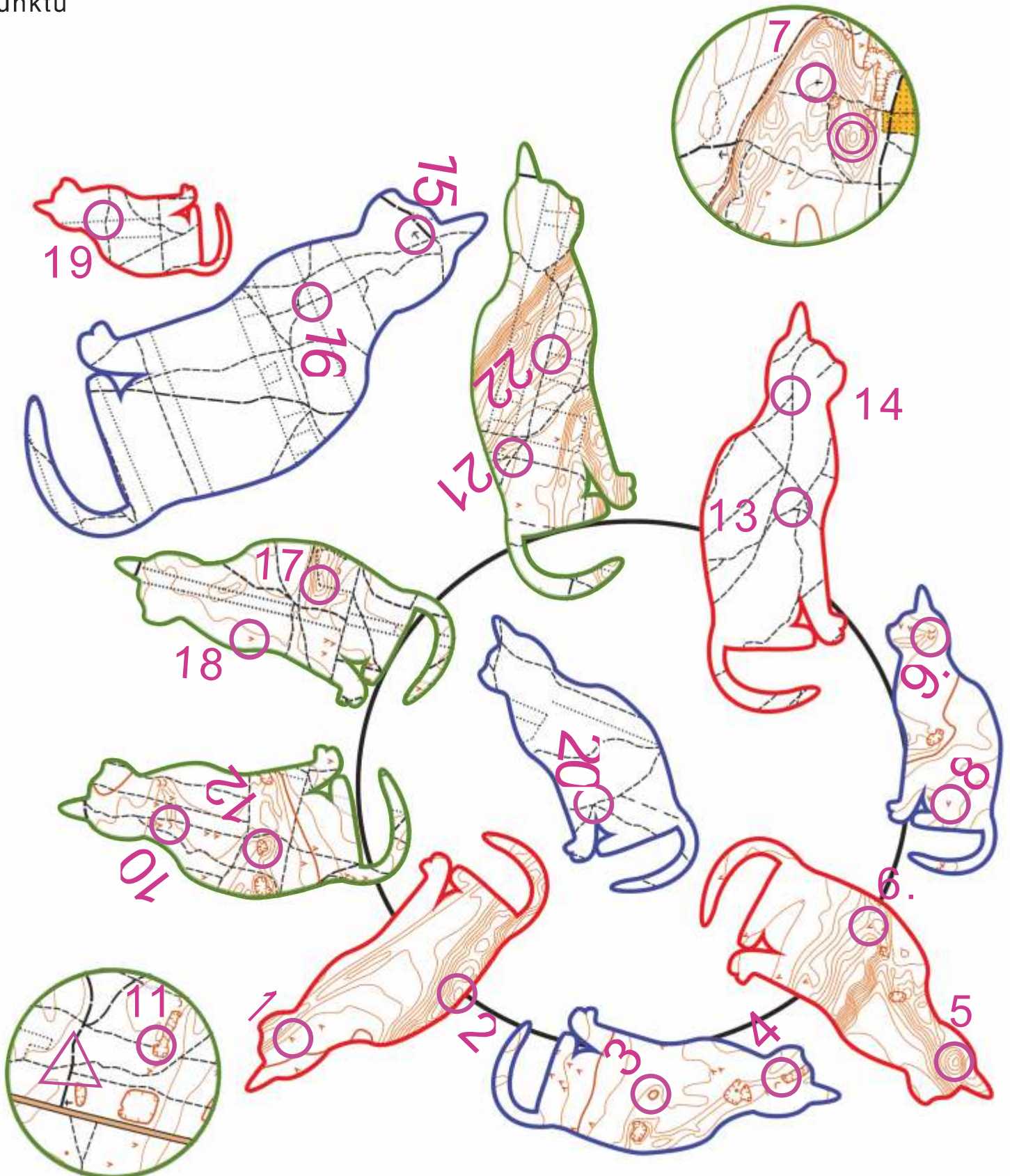
Punkty do potwierdzenia: 22

Kolejność potwierdzania: dowolna

Cięcie mapy: 500 pkt karnych

Sposób potwierdzania: kod + numer punktu

Mapa składa się z 13 fragmentów. Zielone fragmenty znajdują się w planie mapy, natomiast pozostałe należy dopasować. Dla ułatwienia wszystkie koty siedzą na tym samym okręgu i mają ze sobą części wspólne, jednakże niebieskie i czerwone utraciły trochę treści.





# Kategoria TZ, Etap 2 „2w1”

Skala: nieznana, ale jednakowa dla całego etapu  
Długość trasy: 4600m  
Limit czasu: 120+30min  
Kolejność potwierżeń:  
1-9 dowolna, 10-20 obowiązkowa  
Potwierdzić 20PK+1LOP



Opis do PK 1-9:

Gwiazdka z jednego fragmentu pokrywa się z kwadratem z innego fragmentu.

Fragmenty nie zostały obrócone, ani zlustrowane.

Ostatnia, dziesiąta gwiazdka jest początkiem drugiej części etapu

Opis do PK10-20:

Różowa linia pokrywa się z liniowymi obiektami w terenie (droga, strumyk, granica lasu, linia energetyczna itp.)

Różowym kółkiem oznaczona jest zmiana obiektu (np. z drogi na strumyk)

Początek linii pokrywa się z ostatnią gwiazdką pierwszej części etapu.

Koniec różowej linii to początek LOP.

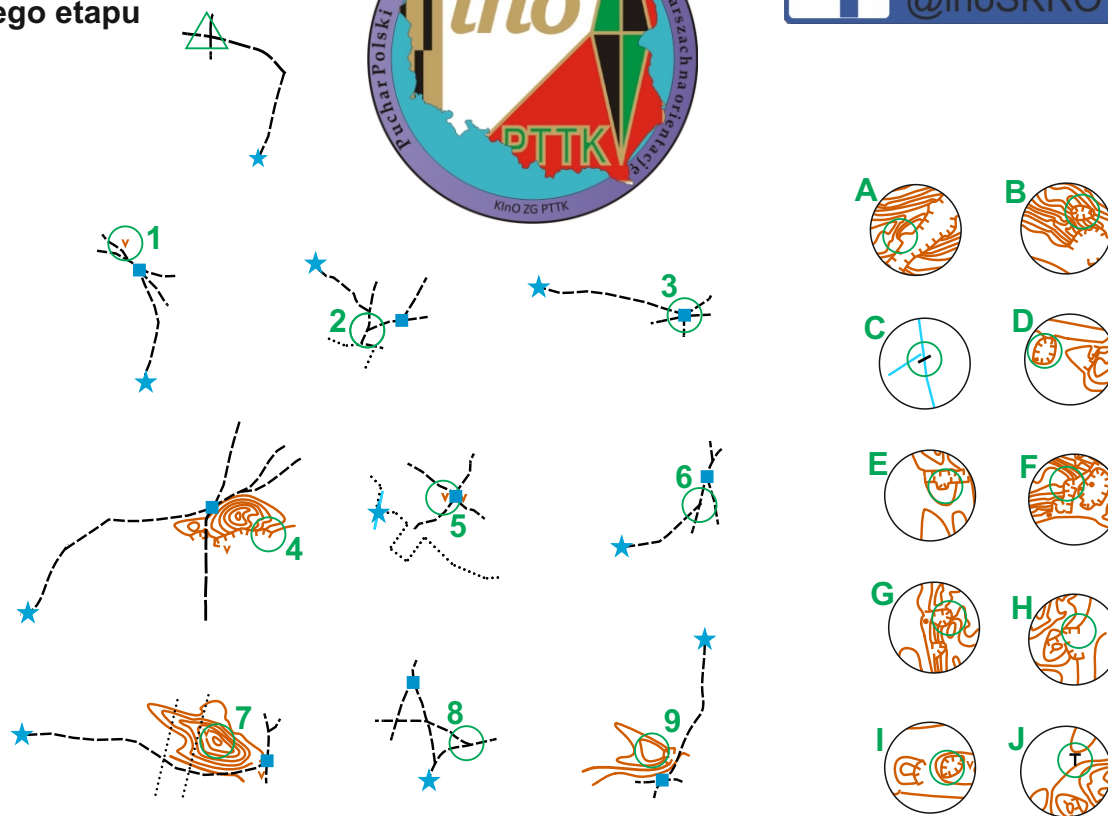
Do czarnych kropek należy dopasować okrągłe fragmenty zawierające PK.

Kropka to środek fragmentu.

Na fragmentach pozostała tylko rzeźba terenu (wyjątkiem jest PK C)

Fragmenty zostały obrócone o dowolny kąt, nie zostały zlustrowane.

W celu potwierzenia PK należy podać numer kropki i literę PK z fragmentu.

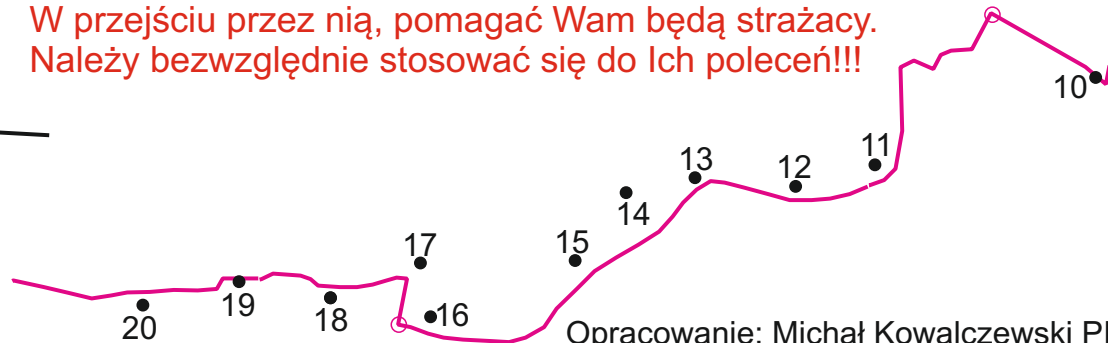


**UWAGA!!!**

Różową linię i LOP rozdziela droga krajowa nr 9.

W przejściu przez nią, pomagać Wam będą strażacy.

Należy bezwzględnie stosować się do Ich poleceń!!!



Opracowanie: Michał Kowalczewski PlnO nr 663



# 44 TRÓJKĄT(Z)Y NA 35-LECIE

## E3



Przeczytaj legendę na dopiętej kartce. Fragmenty mapy hipsocień i orto są w planie. Pocięcie mapy oznacza 200 pkt karnych.

4,3km  
1:5000  
135+35min  
Potwierdź 17PK  
Dowolna kolejność  
PK-litera obowiązkowe  
N: krótszy brzeg kartki

Fragmety z NMPI są na swoich miejscach, mogą być poobracane(o kąt  $120^\circ \cdot n$ ). INO mogą być pozamieniane w parach

Budowniczy etapu:  
Michał Siejko  
604099949  
Forever Skróty  
;-)