

Kolbuszowski Klub Turystyczny „Salamandra”  
Zespół Szkół nr 2 w Kolbuszowej

# PROTOKÓŁ

## Ogólnopolskie IX Otwarte Mistrzostwa Kolbuszowej w Marszach na Orientację „Do źródeł Nilu” 2011

III Runda Pucharu Podkarpacia w MnO



**KOLBUSZOWA, 15 – 17 kwietnia 2011 r.**

**[www.salamandra.turystyka.pl](http://www.salamandra.turystyka.pl)**

## 1. SPONSOR I PATRON HONOROWY:

- Urząd Miejski w Kolbuszowej
- Piekarnia „Wiejska” Świerczów – Józef Magda
- COL-DRUK, p. Józefa Gębarowska

## 2. ORGANIZATOR:

- Kolbuszowski Klub Turystyczny „SALAMANDRA”
- Zespół Szkół nr 2 w Kolbuszowej,

## 3. WSPÓŁORGANIZATORZY:

- Nadleśnictwo Kolbuszowa,
- Nadleśnictwo Głogów Małopolski,
- Nadleśnictwo Nowa Dęba

## 4. CELE MARSZY:

- popularyzacja turystycznych imprez na orientację jako doskonałej formy wypoczynku,
- wymiana doświadczeń przez sympatyków imprez na orientację
- praktyczne potwierdzenie własnych umiejętności w posługiwaniu się mapą i kompasem
- rozegranie III rundy Pucharu Podkarpacia w Marszach na Orientację
- odkrywanie walorów krajoznawczych okolic Kolbuszowej
- przyznanie punktów do klasyfikacji Pucharu Podkarpacia we wszystkich kategoriach

## 4. TERMIN, MIEJSCE I BAZA

Marsze odbyły się w dniach 15 – 17 kwietnia 2011 r. w okolicach Kolbuszowej (Świerczów, Hadykówka, Komorów, Poręby Kupieńskie).

Bazą Marszy był budynek Zespołu Szkół nr 2 w Kolbuszowej.

## 5. ZESPÓŁ ORGANIZACYJNY:

Kierownik imprezy: Paweł Michno      PInO 654

Sędzia Główny: Mirosław Marek      PInO 646

Sekretariat i obliczenia: Dorota Haptaś

Sekretariat, obsługa startu/mety: Katarzyna Maziarz

Budowa tras:

- Mirosław Marek      PInO 646

- Paweł Michno      PInO 654

- Łukasz Motylski

- Mateusz Styga

- Łukasz Magda

- Katarzyna Maliborska

- Jakub Trętowicz

- Karol Kabała

- Maciej Kutyla

Obsługa bazy oraz startu/mety:

- Jadwiga Czachor

- Karolina Wojtanowska

- Sylwia Janiec

- Monika Cynar

- Justyna Sobolewska

## 6. POGODA:

Dzień: Wszystkie etapy rozegrano przy sprzyjających warunkach atmosferycznych, temperatura optymalna ok. 12-16 st. Celsjusza, początkowo pochmurno, później liczne roz pogodzenia. Bez opadów.

Noc: Temperatura ok. 4-7 stopni Celsjusza, brak zachmurzenia, księżyc w pełni.

## 7. MAPY I TEREN:

Mapy kolorowe i czarno-białe, skala przeważnie 1:10000, częściowo aktualizowane ze wspólnymi elementami graficznymi.

## 8. PUNKTY DO KSIĄŻECZEK OInO:

Kat. TS, TJ, TM,: 4 x 3 pkt. do Odznaki Imprez na Orientację, kat. TP: 2 x 1 pkt. do OInO.  
Konkurencja towarzysząca: „InO Puzzle”: 1 pkt. do OInO

## 9. ETAPY:

<i>Kategoria</i>	<i>Etap</i>	<i>Nazwa etapu</i>	<i>Długość trasy</i>	<i>Czas przejścia</i>	<i>Ilość Punktów</i>	<i>Budowniczy</i>
<b>TJ/TS</b>	1	„SKURczyBYK”	3800m	TS 95' + 25' TJ 105 + 30'	14PK	Mirosław Marek (PInO 646)
<b>TJ/TS</b>	2	„wWREedna mapa”	4000m	TS 115' + 30' TJ 125' + 35'	11PK	Mateusz Styga
<b>TJ/TS</b>	3	„Pełna mapa...jak się ułoży :-)	TS 3800m TJ 3500m	TS 120' + 35' TJ 130' + 35'	TS 14PK + 3LOP TJ 13PK + 3LOP	Łukasz Motylski
<b>TJ/TS</b>	4	„Spacerek”	3300m	TS 100' + 30' TJ 110' + 35'	12PK	Łukasz Magda
<b>TM</b>	1	„Mathematicous noctem”	2690m	115' + 30'	11PK + 1LOP	Karol Kabała, Maciej Kutyla
<b>TM</b>	2	„Wężowy Poranek”	3260m	110' + 35'	11PK + 5LOP	Kasia Maliborska, Kuba Trętowicz
<b>TM</b>	3	„Skołowani w lesie”	3869m	130' + 35'	13PK	Kasia Maliborska, Kuba Trętowicz
<b>TM</b>	4	„Kesz-po-InO”	2500m	90' + 25'	10PK + 4LOP	Mirosław Marek (PInO 646)
<b>TP</b>	1	“Świerczowskimi ścieżkami”	2400m	75'+20'	11 PK	Paweł Michno, Maciej Kutyla, Kasia Maliborska
<b>TP</b>	2	„Biegiem do mety”	3600m	90'+30'	12 PK + 4 LOP	Paweł Michno, Maciej Kutyla, Kasia Maliborska

## 10. ILOŚĆ UCZESTNIKÓW:

Kategoria TS: - 15 zespołów – 15 osób  
Kategoria TJ: - 11 zespołów – 17 osób  
Kategoria TM: - 21 zespołów – 41 osób  
Kategoria TP: - 3 zespoły – 8 osób  
RAZEM: 50 zespołów – 81 osób  
ORGANIZATORÓW: 16 osób  
Opiekunowie: 1 osoba  
**RAZEM: 98 osób**

## 11. ŚWIADCZENIA:

Podczas imprezy uczestnicy mieli zapewnione: dwa noclegi w warunkach turystycznych, dostęp do pryszniców z „ciepłą wodą”, kolację w piątek 15 kwietnia, obiad w sobotę 16 kwietnia, poczęstunek i napoje między etapami 2 i 3, kielbaskę na ognisko po etapie 4, komplet map dla każdego uczestnika, puchary dla najlepszych zespołów w każdej kategorii, nagrody rzeczowe za miejsca 1-3, dyplomy w kat. TM do 8 miejsca, w kat. TJ/TS do 5 miejsca, możliwość udziału w imprezie towarzyszącej „InO Puzzle” oraz w Konkursie Historycznym o klubie „SALAMANDRA”, odcisk okolicznościowej pieczęci, potwierdzenie punktów do Odznaki InO (maksymalnie 13 pkt.= 4 x 3 pkt + 1 pkt za InOPuzzle) a także możliwość znalezienia na trasie jednego z etapów „Okazyjnej skrzynki po InO” przygotowanej specjalnie z okazji Mistrzostw (patrz: [www.opencaching.pl](http://www.opencaching.pl)).

## 12. PUNKTACJA, SĘDZIOWANIE, PROTESTY:

Punktacja prowadzona była wg zasad Punktacji i Współzawodnictwa w Turystycznych Imprezach na Orientację KinO ZG PTTK.

Na zawodach nie wybrano komisji odwoławczej.

Na ręce Sędziego Głównego wpłynął jeden protest podpisany przez kol.: Sławomira Frynasa w sprawie usytuowania PK 9 oraz zmiany sposobu oceny potwierdzenia tegoż punktu na etapie 2 kategorii TJ/TS.

Nie uwzględniono protestu dotyczącego PK 9. Po rozpatrzeniu wszystkich okoliczności i po licznych konsultacjach protest odrzucono.

## 13. IMPREZY TOWARZYSZĄCE

Czas między etapami dziennymi a etapem nocnym wypełnił Konkurs o historii klubu „SALAMANDRA” oraz gra „InO Puzzle”. W grze tej zawodnik miał za zadanie ułożyć z rozsypanych elementów mapę o wymiarach 5x5 kwadratów w czasie do 10 minut. Po upływie limitu czasu liczono ilość ułożonych elementów. Wyniki konkursów w podsumowaniu.

Ogólnopolskie IX Otwarte Mistrzostwa Kolbuszowej w Marszach na Orientację  
 15-17 kwietnia 2011r.  
 InOPuzzle - wyniki

<b>Miejsce</b>	<b>Imię</b>	<b>Nazwisko</b>	<b>Elementy</b>	<b>Czas</b>
1	Marcin	Szajko	25	4:18:10
2	Łukasz	Motyłski	25	5:40:00
3	Mateusz	Michna	25	6:49:41
4	Fabian	Grodzki	25	7:31:35
5	Bartłomiej	Herdyna	25	7:38:17
6	Katarzyna	Gorgol	25	7:40:41
7	Robert	Franus	25	7:44:25
8	Adrian	Paul	25	8:00:11
9	Jan	Ryzner	25	9:01:11
10	Andrzej	Kusiak	25	9:45:15
11	Michał	Grześkiewicz	25	10:00:00
11	Daniel	Potaczała	25	10:00:00
13	Kamil	Ryło	23	10:00:00
14	Marek	Gorgol	22	10:00:00
15	Konrad	Bajor	20	10:00:00
16	Łukasz	Pawlica	19	10:00:00
16	Rafał	Mierzejewski	19	10:00:00
17	Mateusz	Czadowski	17	10:00:00
18	Sylwia	Gudyka	16	10:00:00
18	Adam	Kyciński	16	10:00:00
18	Paweł	Jamroz	16	10:00:00
19	Tomasz	Grzyb	14	10:00:00
19	Klaudia	Gilarska	14	10:00:00
20	Damian	Konieczny	12	10:00:00
20	Konrad	Gargaś	12	10:00:00
21	Jagoda	Dolecka	10	10:00:00
22	Benedykt	Błędniak	9	10:00:00
22	Michał	Obara	9	10:00:00
23	Przemysław	Syper	8	10:00:00
23	Andrzej	Wesołowski	8	10:00:00
24	Maria	Karasińska	6	10:00:00

Ogólnopolskie IX Otwarte Mistrzostwa Kolbuszowej w Marszach na Orientację  
15-17 kwietnia 2011r.

Wyniki konkursu historycznego KKT "Salamandra"

<b>Miejsce</b>	<b>Imię</b>	<b>Nazwisko</b>	<b>Ilość punktów</b>
1	Sławomir	Frynas	18
2	Adam	Kyciński	14
3	Wojciech	Muszyński	13
3	Joanna	Kaczanowska	13
3	Katarzyna	Ciuba	13
3	Fabian	Grodzki	13
7	Maria	Karasińska	12
7	Sylwia	Gudyka	12
7	Andrzej	Kusiak	12
7	Witold	Kiwak	12
11	Konrad	Bajor	11
12	Łukasz	Pawlica	10
12	Aleksandra	Sobota	10
12	Michał	Grześkiewicz	10
12	Jan	Ryzner	10
12	Paweł	Wyparło	10
12	Monika	Cynar	10
12	Adrian	Paul	10
19	Mateusz	Czadowski	8
20	Andrzej	Wesołowski	7
21	Benedykt	Błędniak	5

Ogólnopolskie IX Otwarte Mistrzostwa Kolbuszowej w Marszach na Orientację  
15-17 kwietnia 2011r.

**Kategoria TJ**

Miejsce	Nr druż	Drużyna	Klub/Szkola	Miejscowość	Suma PP	Etap 1			Etap 2			Etap 3			Etap 4			Limit późniejszych			
						PK	PP	Miejsce	PK	PP	Miejsce	PK	PP	Miejsce	PK	PP	Miejsce				
1	25	Grześkiewicz Michał, Pawlica Łukasz	"Przygoda" Nowa Sarzyna	Nowa Sarzyna	3981	25	985	2	71	1000	1	1985	1	55	996	3	2981	1	0	1000	1
2	50	Paul Adrian, Herdyna Bartłomiej	ZST Leżajsk	Leżajsk/Nowa Sarz	3933	25	985	2	105	948	3	1933	3	51	999	2	2933	3	0	1000	1
3	5	Konieczny Damian, Periak Piotr	LO "Chrobry" Leżajsk	Leżajsk	3861	25	985	2	92	968	2	1953	2	50	1000	1	2953	2	100	907	5
4	17	Haliński Jakub, Skórski Maciej	"Prezenty" Rzeźnia Wielka	Rzeźnia Wielka	3470	6	1000	9	285	706	5	1706	5	220	874	4	2580	4	119	890	8
5	39	Harchut Kamil	"Salamandra" K Kolbuszowa	K Kolbuszowa	2664	129	902	9	165	858	4	1760	4	1260	104	8	1864	5	216	800	9
6	51	Karańska Maria	ZST Leżajsk	Leżajsk	2411	93	931	8	574	238	8	1169	7	1050	259	6	1428	8	18	983	4
7	15	Piwńska Mała, Barańska Magdalena	"Prezenty" Rzeźnia Wielka	Rzeźnia Wielka	1977	31	980	5	845	1	10	981	9	1260	104	8	1085	9	117	892	7
8	38	Włacek Mateusz	"Salamandra" K Majdan Królewski	Majdan Królewski	1952	60	957	7	605	191	9	1148	8	965	322	5	1470	7	560	481	10
9	31	Kyciński Adam	Wagabunda	Czarna Sędziszowa	1851	1230	29	10	315	630	6	659	10	1141	192	7	851	10	0	1000	1
10	49	Bajor Damian, Świątek Paweł	"Salamandra" K Kolbuszowa	K Kolbuszowa	1651	54	962	6	315	630	6	1592	6	1320	59	10	1651	6	abs	0	0
11	42	Dolecka Jagoda	"Przygoda" Nowa Sarzyna	Nowa Sarzyna	907	abs	0	0	abs	0	0	0	0	abs	0	0	0	0	100	907	5

**Kategoria TS**

Miejsce	Nr druż	Drużyna	Klub/Szkola	Miejscowość	Suma PP	Etap 1			Etap 2			Etap 3			Etap 4			Limit późniejszych			
						PK	PP	Miejsce	PK	PP	Miejsce	PK	PP	Miejsce	PK	PP	Miejsce				
1	53	Gorgol Katarzyna		Lublin	3887	14	989	5	14	991	2	1980	2	25	1000	1	2980	1	100	907	5
2	54	Gorgol Marek		Lublin	3873	0	1000	1	31	965	5	1965	3	25	1000	1	2965	2	100	907	5
3	43	Muszyński Wojciech	"Salamandra" K Kolbuszowa	K Kolbuszowa	3857	46	963	8	17	986	3	1950	4	25	1000	1	2950	3	100	907	5
4	55	Frynas Sławomir		Lublin	3844	0	1000	1	42	948	6	1948	5	25	1000	1	2948	4	113	895	9
5	52	Franus Robert	ZST Leżajsk	Leżajsk	3834	30	976	7	78	894	7	1870	6	71	970	8	2840	7	7	994	2
6	26	Kusiak Andrzej	"Przygoda" Nowa Sarzyna	Nowa Sarzyna	3745	25	980	6	100	861	8	1841	8	25	1000	1	2841	6	103	905	8
7	44	Grodzki Fabian	Wagabunda	Czarna Sędziszowska	3497	95	925	10	200	709	10	1634	9	220	873	11	2506	10	10	991	3
8	45	Gudyka Sylwia	"Salamandra" K Rzeszów	Rzeszów	3438	155	877	11	24	976	4	1853	7	237	861	12	2714	8	298	724	12
9	47	Przybyło Maciej	Kolbuszowa	Kolbuszowa	3338	0	1000	1	430	361	12	1361	11	60	977	7	2338	11	0	1000	1
10	32	Jamroz Paweł	Inochodziec	Lublin	3325	300	762	13	105	853	9	1615	10	41	990	6	2604	9	302	720	13
11	4	Kiwak Witold	Kolbuszowa	Kolbuszowa	2942	0	1000	1	8	1000	1	2000	1	114	942	10	2942	5	abs	0	0
12	3	Szajko Marcin	AKT SGGW	Warszawa	2387	178	859	12	390	421	11	1280	12	77	966	9	2246	12	928	141	14
13	46	Puka Hubert		Siałowa Wola	2104	64	949	9	800	1	15	950	13	1305	163	15	1114	15	10	991	3
14	2	Cluba Katarzyna	Kasica&Asica	Kolbuszowa	2029	490	611	14	470	300	14	911	14	982	375	13	1286	13	277	744	10
15	1	Kaczanowska Joanna	Kasica&Asica	Tarnów	2023	530	579	15	450	330	13	910	15	984	373	14	1283	14	281	740	11

Ogólnopolskie IX Otwarte Mistrzostwa Kolbuszowej w Marszach na Orientację  
15-17 kwietnia 2011r.

Kategoria	TM	Miejsce	Nr druż.	Drużyna	Klub/Szkoła	Miejscowość	Suma PP	Etap 1			Etap 2			Etap 3			Etap 4				
								Stala etapu	Limit czasu	Limit spóźnień	Stala etapu	Limit czasu	Limit spóźnień	Stala etapu	Limit czasu	Limit spóźnień	Stala etapu	Limit czasu	Limit spóźnień		
								720	115	30	1290	110	30	1170	130	35	1140	90	25		
							PK	PP	Miejsce	PK	PP	Miejsce	PK	PP	Miejsce	PK	PP	Miejsce			
1	21			Michna Mateusz, Piech Ermina	"Przygoda" No Nowa Sarzyna	Kolbuszowa	3512	660	715	9	30	1000	3	320	953	3	2668	2	228	844	4
2	30			Łoin Ewelina, Sobota Aleksandra	Gim Wola Zarr/Wola Zarczyn	Kolbuszowa	3466	700	660	14	276	809	7	268	997	2	2466	5	50	1000	1
3	22			Rejman Aleksandra, Jagielło Artur	"Przygoda" No Nowa Sarzyna	Kolbuszowa	3381	455	1000	1	36	995	3	480	816	8	2812	1	541	569	7
4	19			Ryzner Jan, Zapart Michał	"Przygoda" No Nowa Sarzyna	Kolbuszowa	3244	663	711	12	194	873	6	455	838	6	2422	6	252	823	5
5	28			Kruczkowski Patryk, Dobrzycki Patryk	Gim Łętowia Łętowia	Kolbuszowa	3172	690	674	13	34	997	2	320	953	3	2624	3	565	548	8
6	29			Gongola Karol, Lyko Adrian	Gim Wola Zarr/Wola Zarczyn	Kolbuszowa	2953	nkl	0	0	90	953	4	265	1000	1	1953	9	50	1000	1
7	24			Gilarska Klaudia, Obara Michał	"Przygoda" No Nowa Sarzyna	Kolbuszowa	2913	720	632	15	295	795	10	471	824	7	2250	8	435	662	6
8	10			Wacht Patrycja, Rojek Aleksandra	"Salamandra" Kolbuszowa	Kolbuszowa	2893	497	942	2	294	795	9	570	739	11	2476	4	715	417	17
9	20			Potaczala Daniel, Czadowski Mateusz	"Przygoda" No Nowa Sarzyna	Kolbuszowa	2854	660	715	9	192	874	5	495	803	9	2393	7	665	461	15
10	35			Mierzejewski Rafał, Rylko Kamil	"Salamandra" Werynia	Kolbuszowa	2350	530	896	3	1120	155	20	443	848	5	1899	10	675	452	16
11	11			Sondej Krzysztof, Działowski Krzysztof	"Prezentki" Rz Bedziemy!	Kolbuszowa	2319	968	288	16	290	798	8	1086	761	10	1847	11	651	473	14
12	14			Kot Radosław, Buczek Martyna	"Prezentki" Rz Rzeszów	Kolbuszowa	2170	560	854	4	1140	140	21	680	645	14	1639	12	585	531	9
13	6			Chorzępa Piotr, Piwoński Marcin	"Prezentki" Rz Rzeszów	Kolbuszowa	2134	1000	243	18	750	442	12	685	449	20	1134	20	50	1000	1
14	37			Bajor Konrad	"Salamandra" Kolbuszowa	Kolbuszowa	1953	650	729	7	1085	182	17	911	568	16	1479	15	650	474	13
15	23			Paszek Maria, Szarlej Katarzyna	"Przygoda" No Nowa Sarzyna	Kolbuszowa	1950	650	729	7	1085	182	17	789	552	19	1463	16	635	487	12
16	12			Latocha Aleksandra, Fluda Magdalena	"Prezentki" Rz Rzeszów	Kolbuszowa	1949	660	715	9	1105	167	19	882	564	17	1446	17	617	503	10
17	13			Halgas Kacper, Chuchla Konrad	"Prezentki" Rz Rzeszów	Kolbuszowa	1714	1030	201	19	600	558	11	760	684	13	1443	18	881	271	19
18	7			Kościółek Agnieszka, Dudek Martyna	"Prezentki" Rz Rzeszów	Kolbuszowa	1711	979	272	17	820	388	13	660	20	785	556	18	625	496	11
19	9			Ryś Olimpia, Gargas Konrad	"Prezentki" Rz Rzeszów	Kolbuszowa	1630	604	793	5	1020	233	16	1026	604	15	1630	13	abs	0	0
20	8			Dubiel Marcin, Grzyb Tomasz	"Prezentki" Rz Rzeszów	Kolbuszowa	1537	612	782	6	925	306	14	1088	9	910	449	20	abs	0	0
21	34			Farynartz Karolina, Grabiec Katarzyna	"Salamandra" Kolbuszowa	Kolbuszowa	1349	nkl	0	0	1015	236	15	236	731	12	967	21	755	382	18

## Kategoria TP

Miejsce	Nr druż.	Drużyna	Klub/Szkoła	Miejscowość
1	40	Wyparło Paweł, Wesolowski Andrzej	Gim1/SP2	Kolbuszowa
2	41	Syper Przemysław, Błędnia Benedykt	SP2	Kolbuszowa
3	56	Pieprzycka Beata, Haptaś Jakub, Pieprzycki Jan, Pieprzycka Agata		Kolbuszowa



# “Mathematicous noctem”

## Etap 1 TM

15.04.2011 Świerczówka

Długość Trasy: 2690m

Czas przejścia: 115min+30min

Treść mapy niepełna!

Kolejność potwierzeń PK obowiązkowa!

Do potwierzenia 11PK +LOP

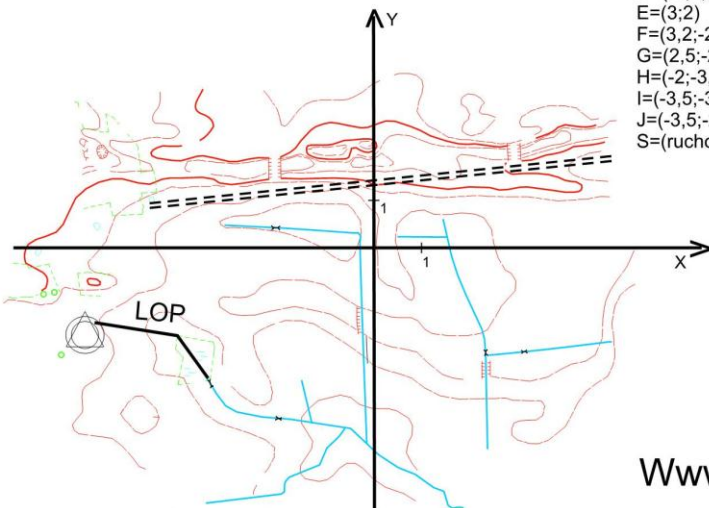
Nie wolno ciąć mapy!

Zad. dodatkowe:

Jaką inną nazwę nosi prostokątny układ współrzędnych?!



- A=(-6;-0.7)
- B=(-5.8;-1.7)
- C=(-2;1.5)
- D=(-0.2;2.3)
- E=(3;2)
- F=(3.2;-2.3)
- G=(2.5;-2.5)
- H=(-2;-3.8)
- I=(-3.5;-3)
- J=(-3.5;-2)
- S=(ruchomy krążący po orbicie eliptycznej okołometowej)

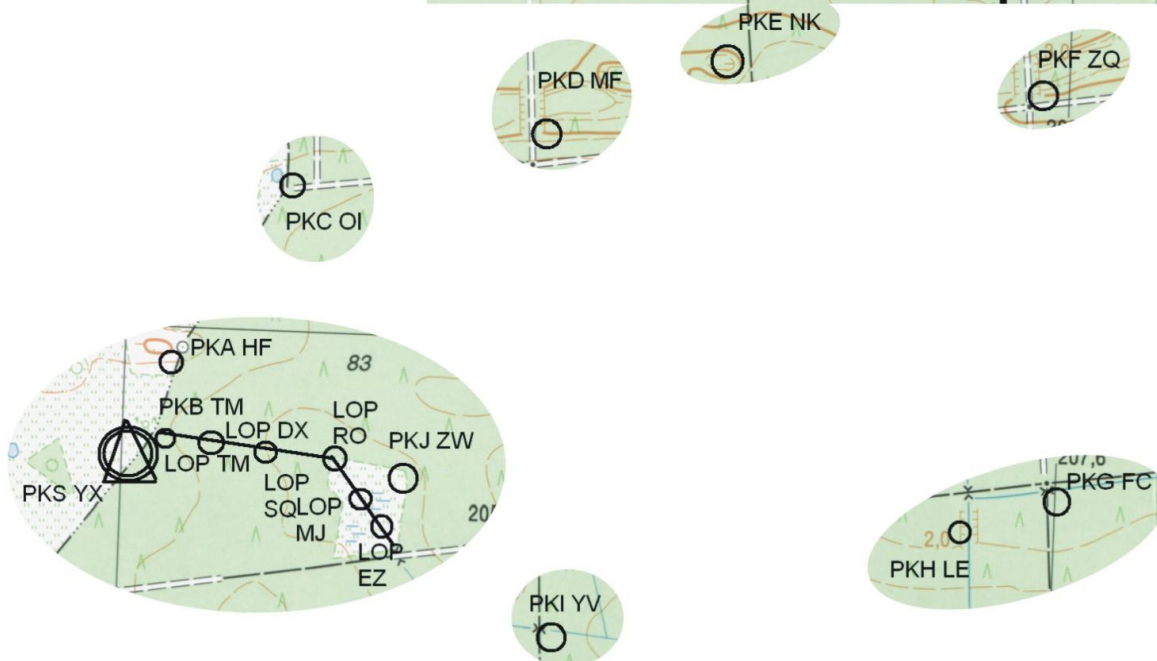


Wariant ewakuacyjny:  
Cofnąć się do ostatniego  
PK i dzwonić 604 817 600

Budowniczy trasy:  
Maciek Kutyla & Karol Kabała

[www.salamandra.turystyka.pl](http://www.salamandra.turystyka.pl)

## Wzorcówka Etap 1 TM



# “Wężowy poranek”

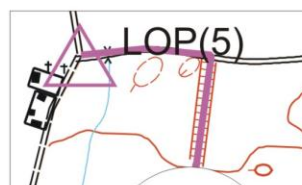


## ETAP II TM

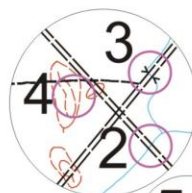
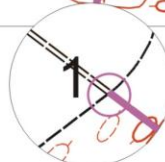


15-17 kwietnia 2011r.  
Poręby Kupieńskie

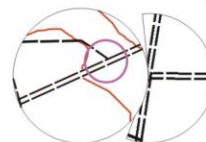
OCAD®  
CorelDRAW



Długość trasy: 3260m  
Należy potwierdzić: 11PK + 5LOP  
Skala: 1:10 000  
Limit czasu: 110min + 30min  
Kolejność potwierżeń: obowiązkowa  
Wycinek ze startem oraz meta  
zorientowane do północy.  
Kółka są w planie mapy  
obócone o dowolny kąt.  
Treść mapy niepełna.  
Nie wolno ciąć mapy!  
Wycinek A jest na swoim  
miejscu i został  
zorientowany do północy



Zadanie dodatkowe:  
co znajduje się przy  
piątym punkcie  
kontrolnym?  
Odpowiedź umieść  
na odwrocie  
karty startowej.



Wariant ewakuacyjny:  
zapamiętaj kod z ostatniego lampionu  
i zadzwoń do budowniczych.

Budowniczy:  
Katarzyna Maliborska (605097961)  
Jakub Trętowicz (609244346)

Długość trasy: 3859 m  
 Limit czasu: 130min+35min  
 Do potwierdzenia: 13PK  
 Skala 1:10000  
 Sposób potwierdzania:  
 1A + kod punktu  
 Kolejność: obowiązkowa  
 Treść mapy niepełna!  
 Nie wolno ciąć mapy!  
 Wycinki mapy są  
 zorientowane do północy

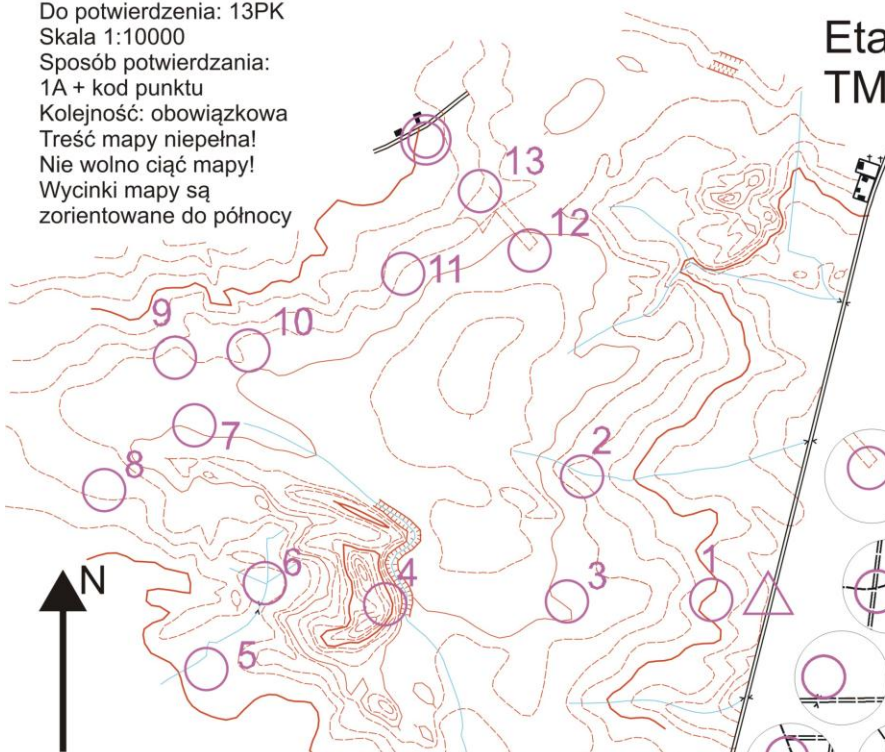
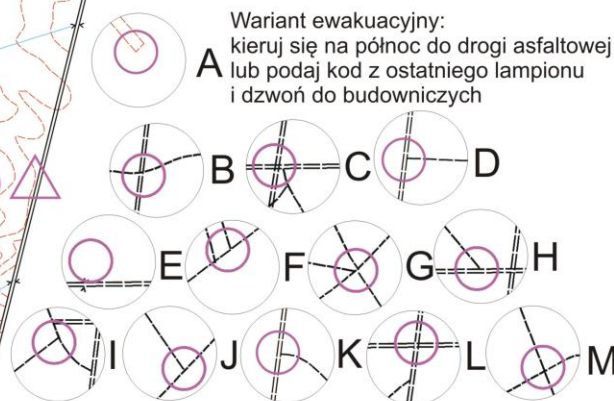
# Skołowani w lesie

Etap 3  
TM



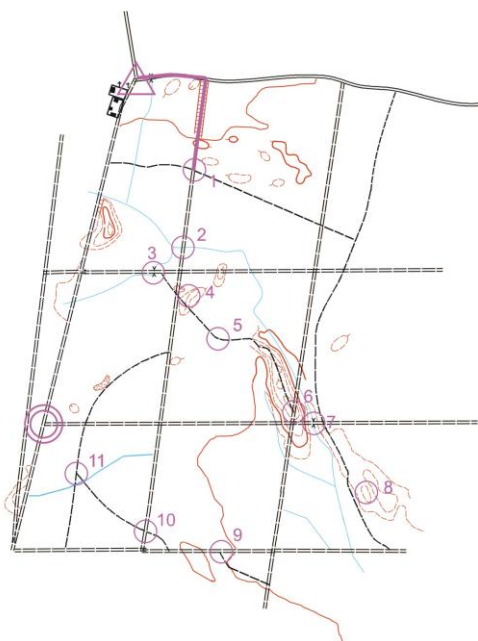
15-17 kwietnia 2011r.  
Poręby Kupieńskie

**A** Wariant ewakuacyjny:  
 kieruj się na północ do drogi asfaltowej  
 lub podaj kod z ostatniego lampionu  
 i dzwoń do budowniczych

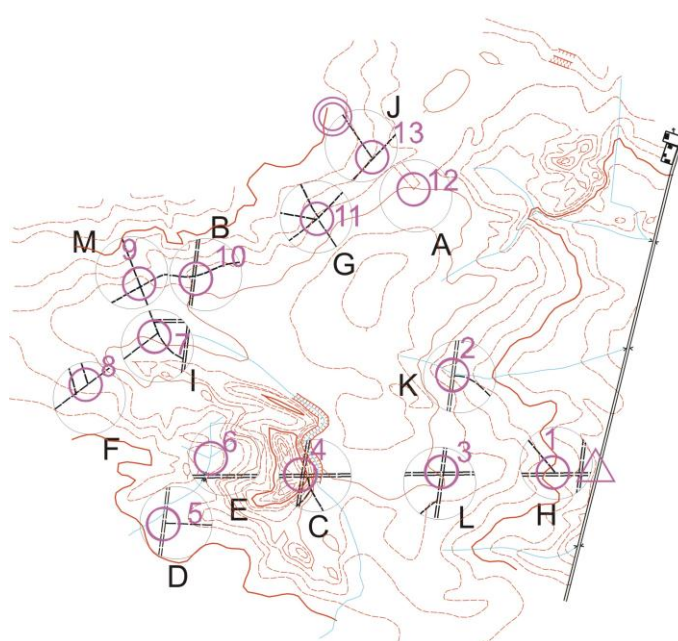


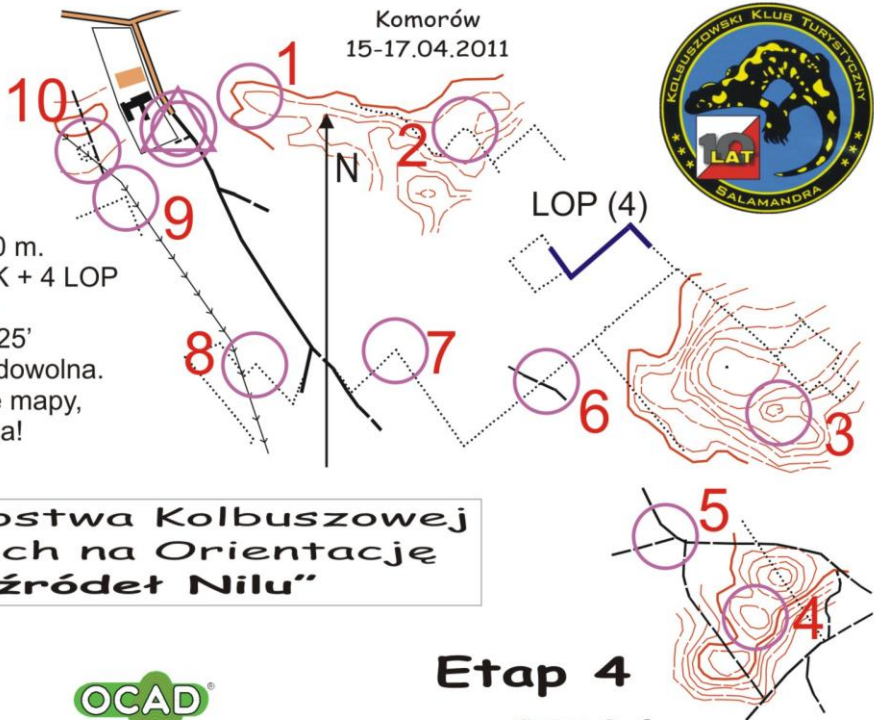
Budowniczy:  
 Katarzyna Maliborska (605097961)  
 Jakub Trętowicz (609244346)  
 Zadanie dodatkowe: napisz co oznacza MnO. Oczywiście nie chodzi nam o Marsze na Orientację :)

Wzorcówka II etap "Wężowy Poranek"  
 KATEGORIA TM



**Wzorcówka:**  
**Etap 3 TM**  
**"Skołowani w lesie"**





www.salamandra.turystyka.pl

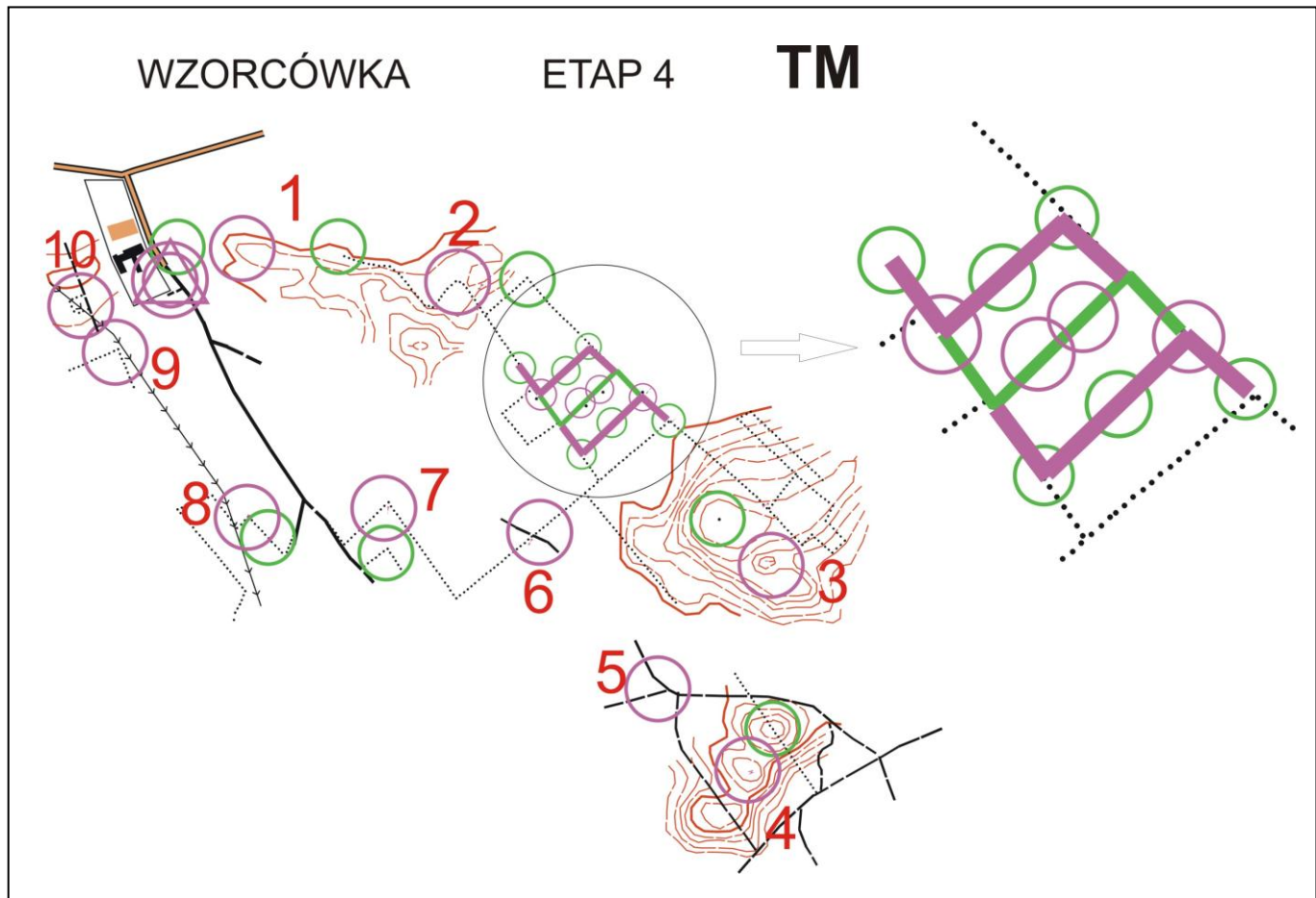
Długość trasy: 2500 m.  
 Należy potwierdzić: 10 PK + 4 LOP  
 Skala 1:10 000  
 Limit czasu: 90' + 25'  
 Kolejność potwierżeń: dowolna.  
 Wszystkie PK w planie mapy,  
 treść niekompletna!

**IX Mistrzostwa Kolbuszowej w Marszach na Orientację "Do źródeł Nilu"**



Pomysł i kreślenie:  
 Mirosław Marek (PlnO 646)

**Etap 4**  
**kat. TM**  
**"Kesz-po-InO"**

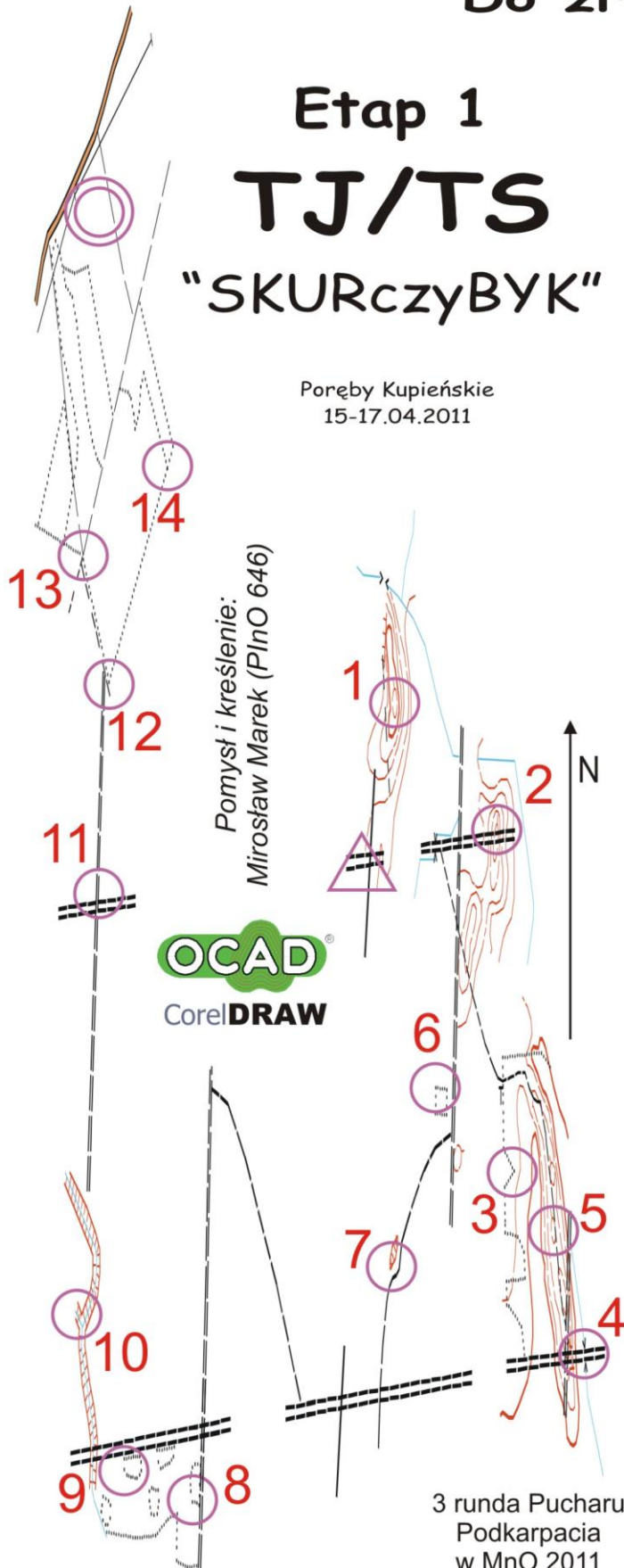




# IX Mistrzostwa Kolbuszowej w Marszach na Orientację "Do źródeł Nilu"

## Etap 1 TJ/TS "SKURczyBYK"

Poręby Kupieńskie  
15-17.04.2011

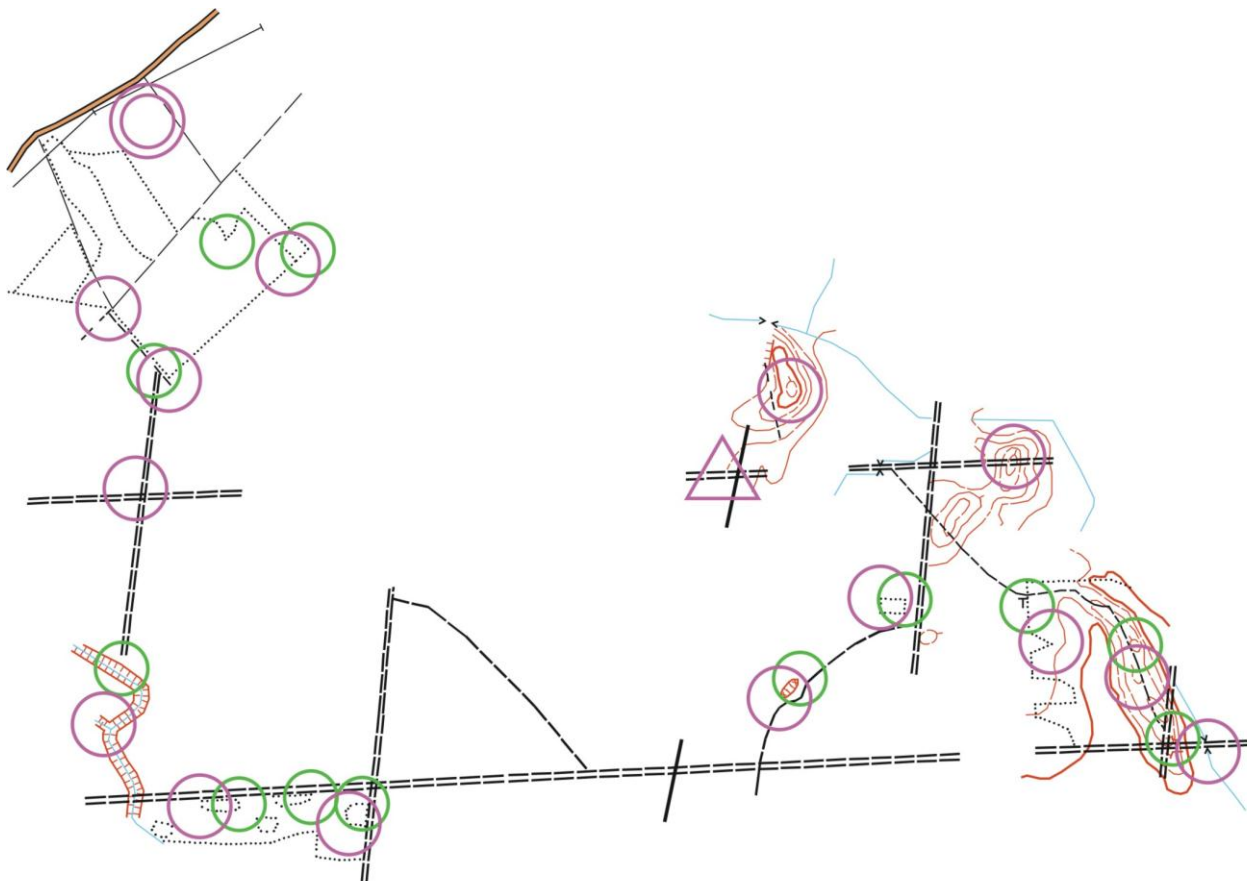


3 runda Pucharu  
Podkarpacia  
w MnO 2011

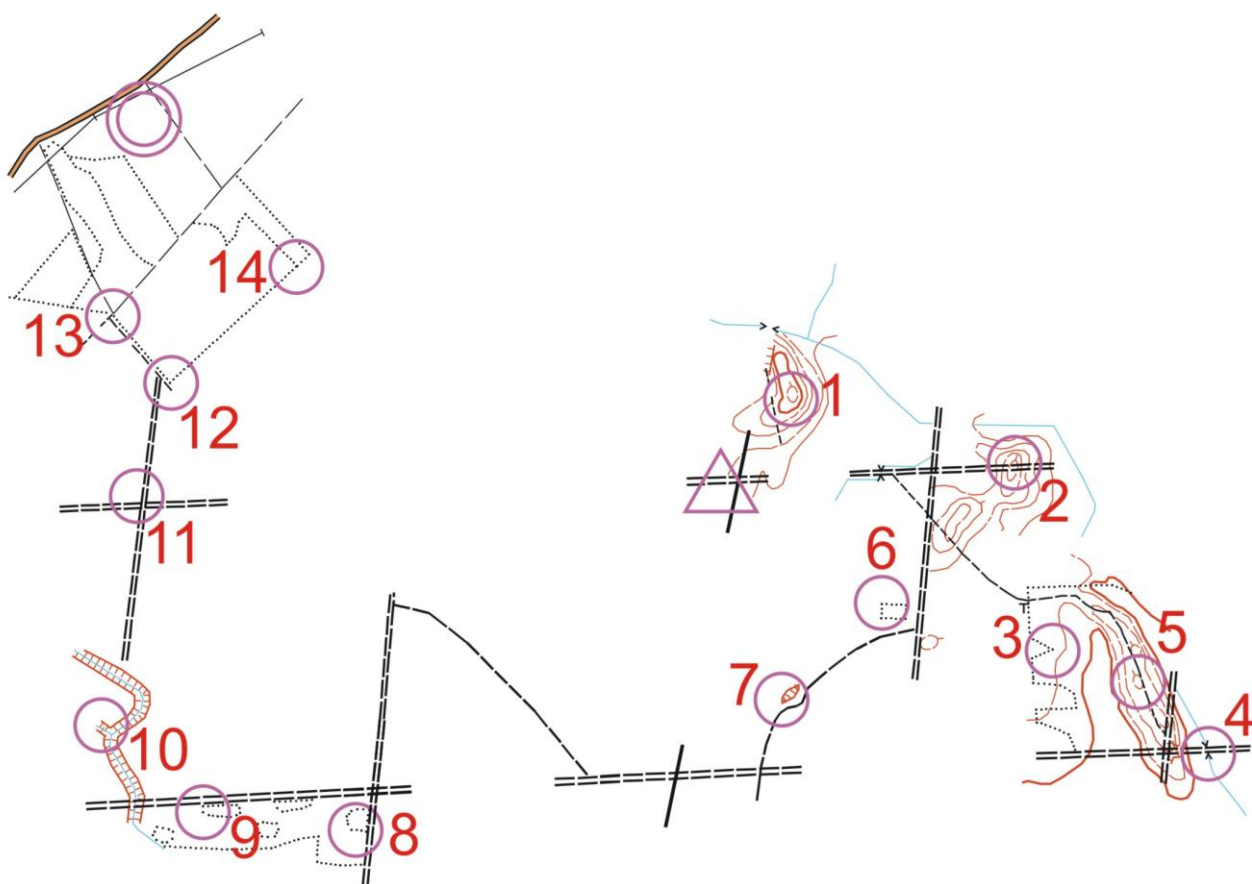


Długość trasy: 3800 m.  
Należy potwierdzić: 14 PK  
Skala oryginału: 1:10 000 (100%)  
Modyfikacja pozioma: 50%  
Modyfikacja pionowa: 200%  
Limit czasu: TS: 95' + 25'  
TJ: 105' + 30'  
Kolejność potwierżeń:  
TS - dowolna  
TJ - obowiązkowa





WZORCÓWKA **TJ / TS** ETAP 1





## Etap 2 TJ/TS



### "wWREeedna mapa"

PK 8	-->	PK 10	-	290°	PK 8	-->	PK 9	-	328°
Start	-->	PK 1	-	65°	PK 7	-->	PK 2	-	180°
PK 5	-->	PK 1	-	429°	R	-->	PK 5	-	240°
Start	-->	PK 1	-	65°	PK 1	-->	PK 7	-	351°
PK 1	-->	PK 7	-	351°	PK 3	-->	PK 6	-	36°
R	-->	PK 7	-	121°	PK 11	-->	PK 9	-	494°
PK 7	-->	PK 3	-	224°	Meta	-->	PK 8	-	192°
PK 5	-->	PK 3	-	158°	PK 7	-->	PK 4	-	234°
PK 1	-->	PK 6	-	340°	Start	-->	PK 5	-	323°
PK 10	-->	PK 9	-	89°	PK 2	-->	PK 4	-	325°
PK 3	-->	PK 2	-	478°	R	-->	PK 10	-	322°
PK 5	-->	PK 4	-	104°	Meta	-->	PK 11	-	226°
R	-->	PK 8	-	41°	PK 8	-->	PK 11	-	319°

## IX Mistrzostwa Kolbuszowej w Marszach na Orientację "Do źródeł Nilu"



3 runda Pucharu  
Podkarpacia  
w MnO 2011

Pomysł i kreślenie:  
Mateusz "Kucharz" Styga

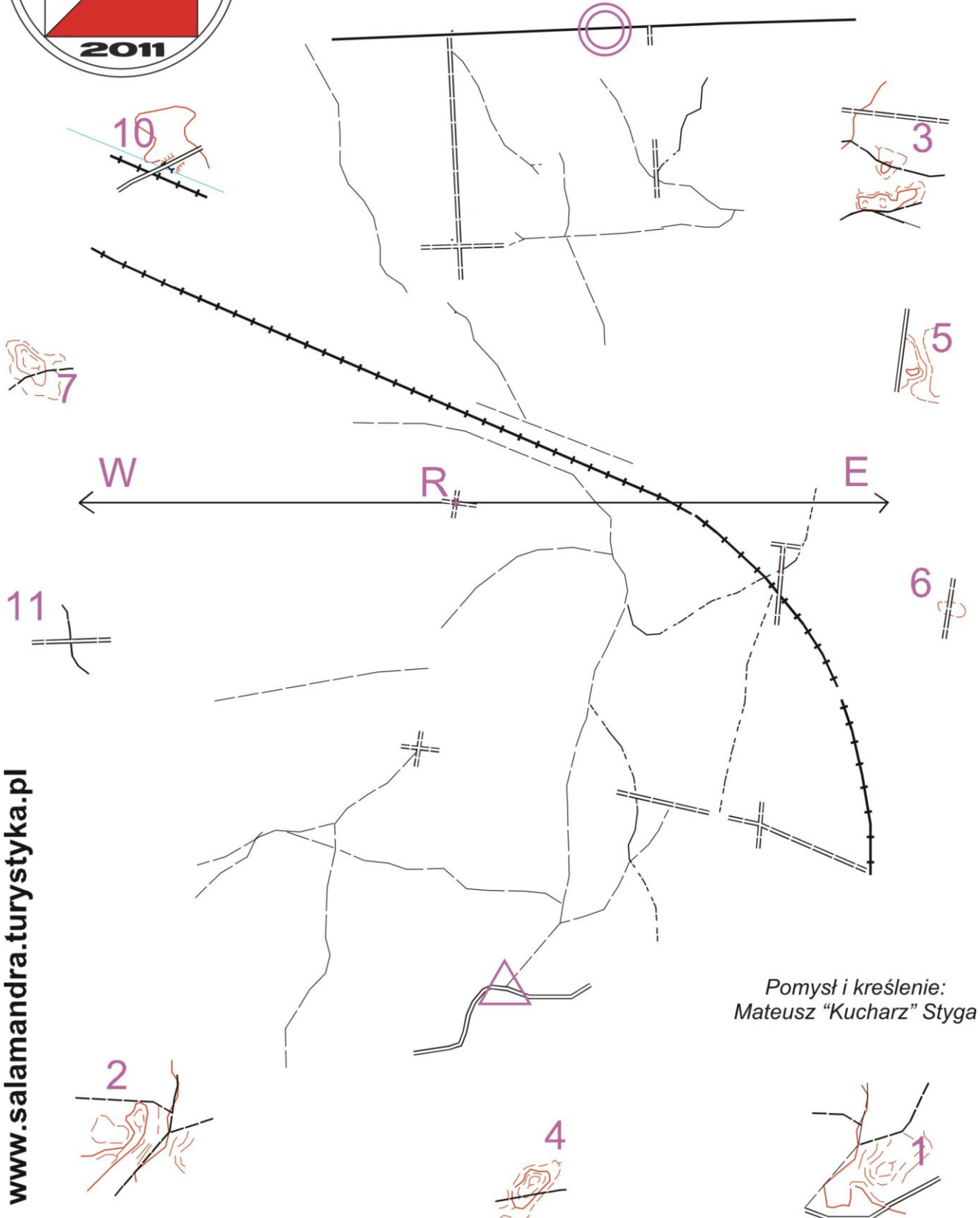
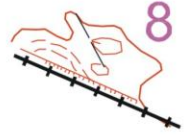
Długość trasy: 4000 m.  
Należy potwierdzić: 11 PK  
Skala oryginału: 1:10 000  
Limit czasu: TS: 115' + 30'  
Limit czasu: TJ: 125' + 35'  
Kolejność potwierzeń: dowolna  
Pkt "R" służy do namierzania się.  
Wycinki mapy pasują do terenu na  
którym jest dany punkt.  
Zadanie: Ułóż z kodów lapionów  
hasło do mapy.



3 runda Pucharu  
Podkarpacia  
w MnO 2011



OCAD®  
CorelDRAW

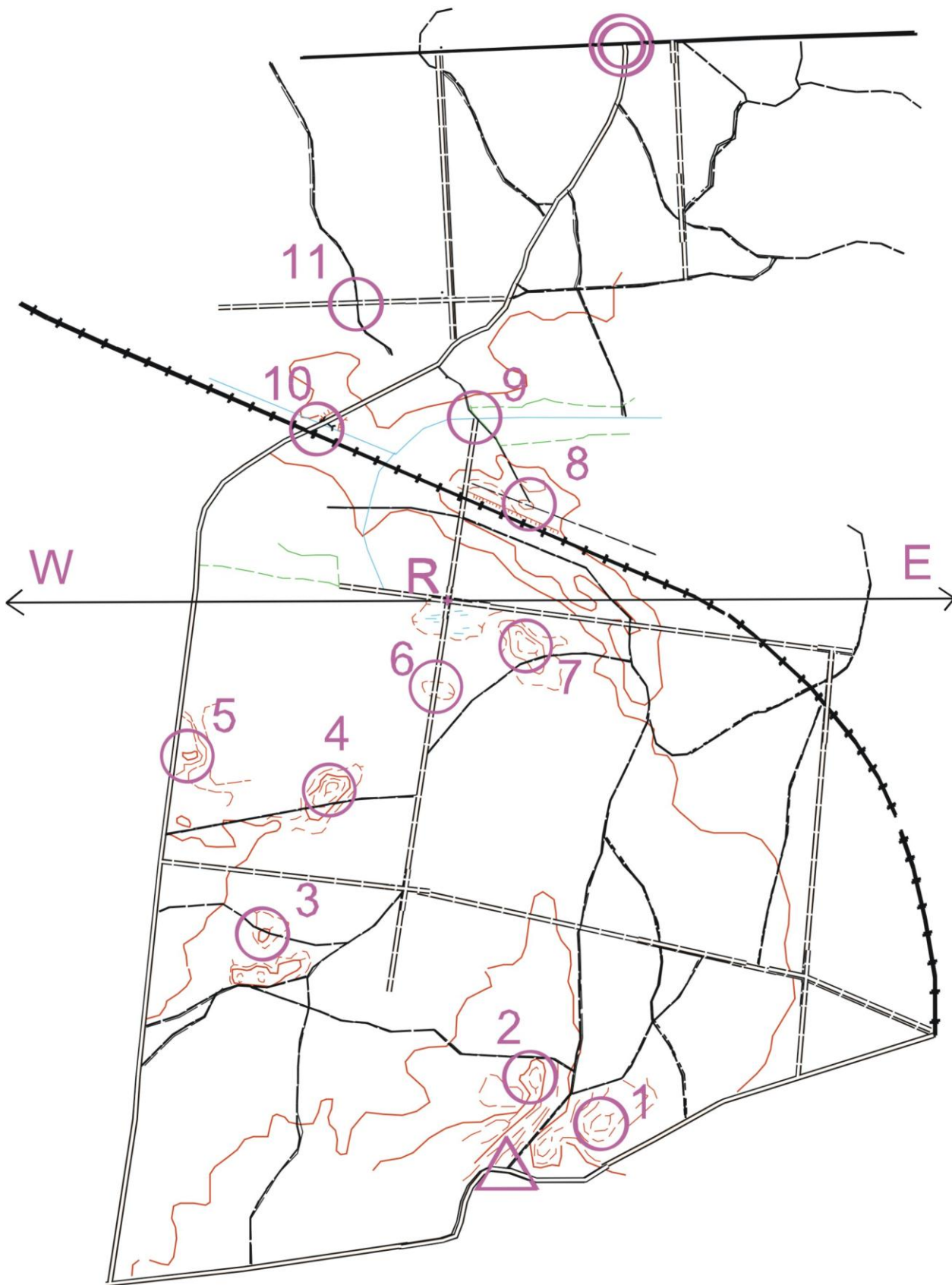


[www.salamandra.turystyka.pl](http://www.salamandra.turystyka.pl)

Pomysł i kreślenie:  
Mateusz "Kucharz" Styga



# Wzorcówka TJ/TS Etap 2

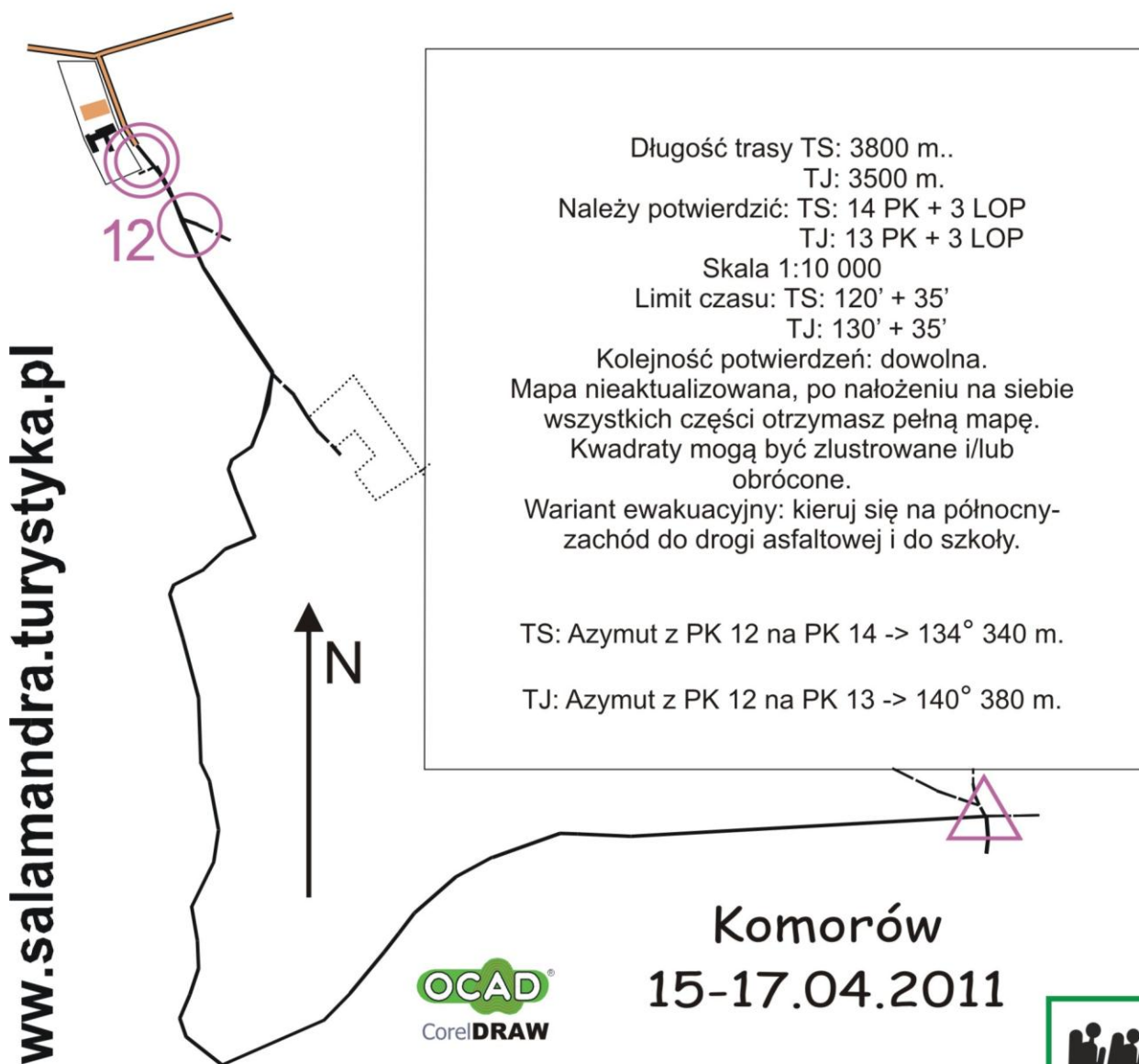


# IX Mistrzostwa Kolbuszowej w Marszach na Orientację "Do źródeł Nilu"



## Etap 3 kat. TS/TJ

"Pełna mapa...jak się ułoży :-)"



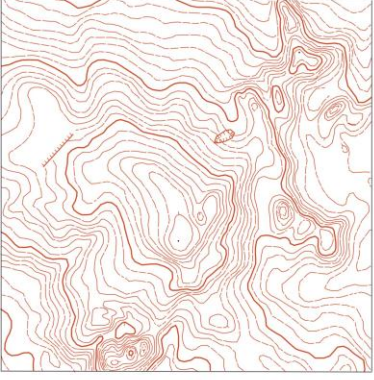
[www.salamandra.turystyka.pl](http://www.salamandra.turystyka.pl)

OCAD®  
CorelDRAW

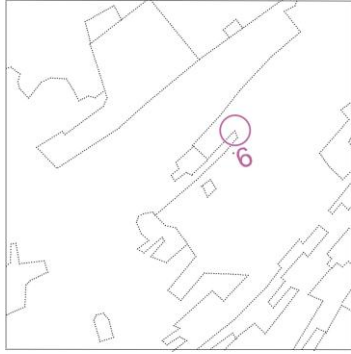
Komorów  
15-17.04.2011

Budowniczy: Łukasz Motylski  
Skład i kreślenie: Mirosław Marek (PInO 646)

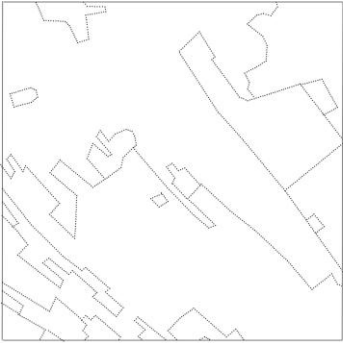




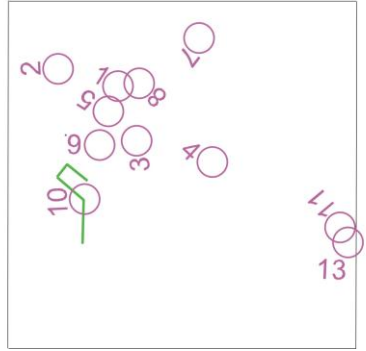
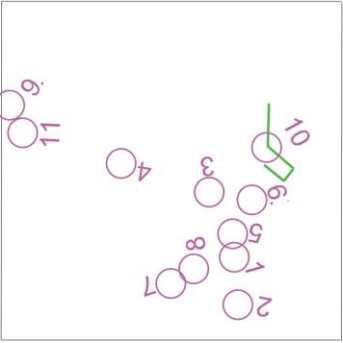
TS  
TJ



TS



TJ





# „SPACEREK”

III runda Pucharu Podkarpacia w MnO

Długość trasy: 3300m  
 Należy potwierdzić: 12 PK  
 Skala: 1:10 000  
 Limit czasu: TS 80'+25'  
 Limit czasu: TJ 90'+30'  
 Kolejność: dowolna

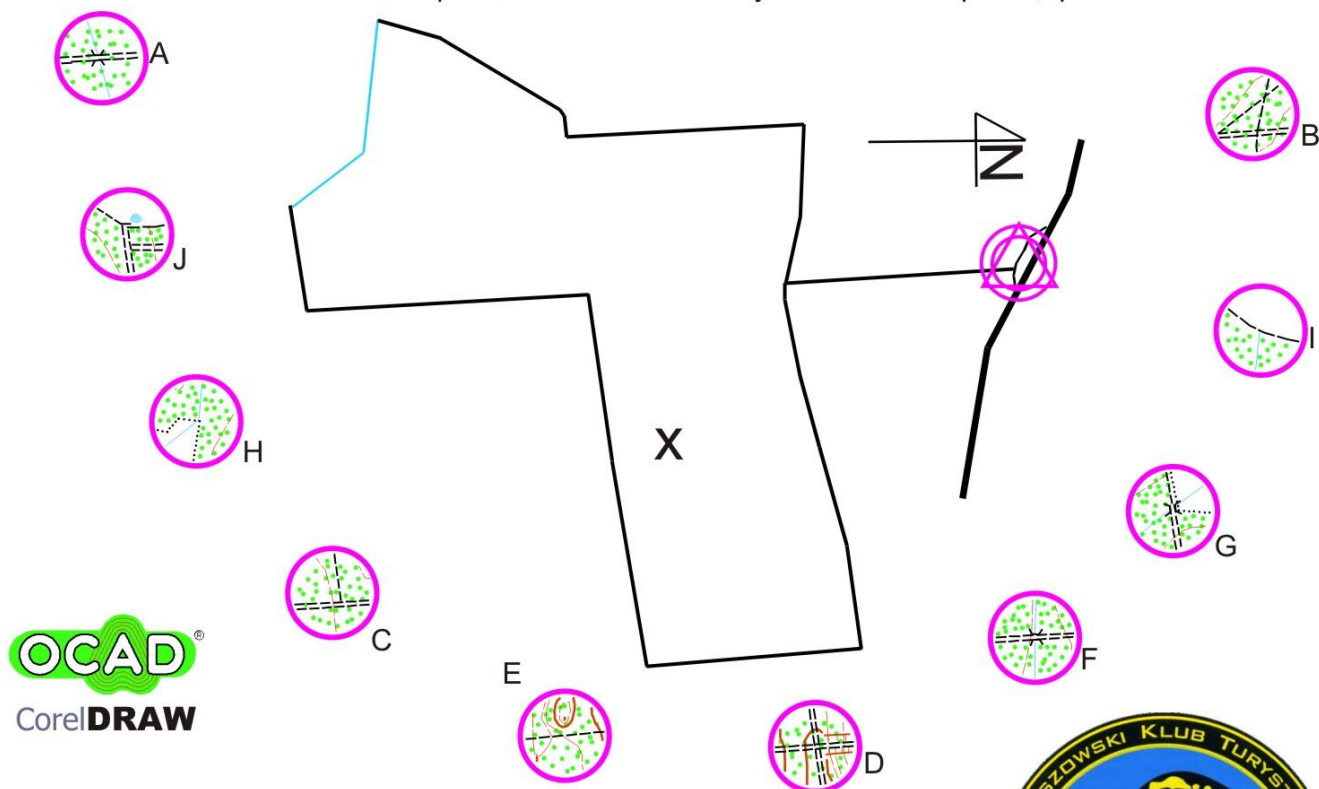
## Etap 4 TJ/TS



WWW.SALAMANDRA.TURYSTYKA.PL

15-17 kwietnia 2011r.  
 „Świerczówka”

Na mapie zaznaczono START oraz METĘ. Dorysowano także północ i trasę po której trzeba się poruszać. Obok, w kółkach, wklejono fragmenty mapy, które podczas marszu trzeba dopasować do terenu. Są one poobracane ale nie są lustrami. Punkt X znajduje się w jednym z wycinków. Sposób potwierdzania: nazwa wycinka+kod lampionu, np: C ZX.



Wariant ewakuacyjny: Zadzwoń do budowniczego, podać kod z ostatniego lampionu i czekać na ratunek; d

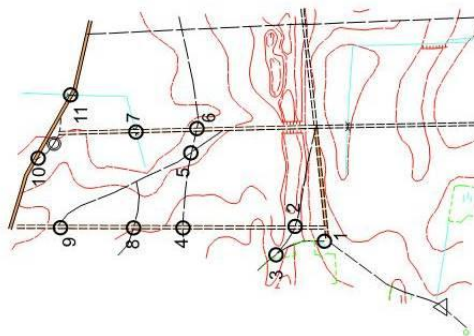
Budowniczy: Łukasz Magda  
 Tel. 669 068 722



# “Świerczowskimi ścieżkami”

## Etap 1 kat. TP Świerczów

Długość trasy: 2400 m.  
Należy potwierdzić: 11 PK  
Skala: 1:10 000  
Limit czasu: 75 + 20 min  
Sposób potwierdzenia: PK 1 CH,



**Wariant Ewakuacyjny:**  
Wróć jeśli umiesz do ostatniego lampionu i zadzwoń na nr 661 209 234,  
podaj kod z lampionu a głos w telefonie pomoże Ci się odnaleźć.

Pomysł: Paweł "Prezes" Michno  
Kreślenie: Maciek Kutyla  
Pomoc: Katarzyna Maliborska

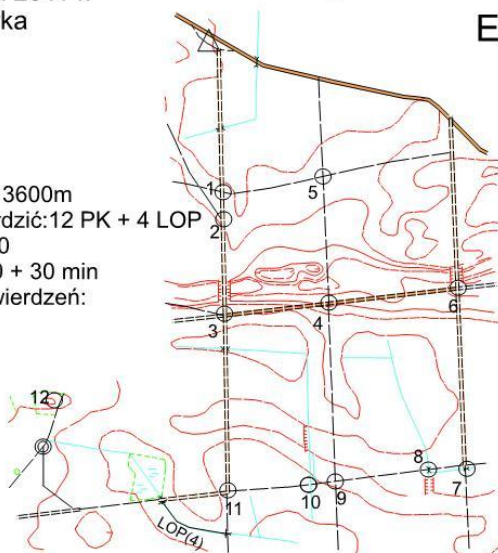
[www.salamandra.turystyka.pl](http://www.salamandra.turystyka.pl)

# “Biegiem do mety”

16 kwietnia 2011 r.  
Świerczówka

## Etap 2 kat. TP

Długość trasy: 3600m  
Należy potwierdzić: 12 PK + 4 LOP  
Skala: 1:10 000  
Limit czasu: 90 + 30 min  
Kolejność potwierżeń:  
obowiązkowa



Pomysł: Paweł "Prezes" Michno  
Kreślenie: Maciek Kutyla  
Pomoc: Katarzyna Maliborska



**Wariant Ewakuacyjny:**  
Wróć jeśli umiesz do ostatniego lampionu i zadzwoń na nr 661209234,  
podaj kod z lampionu, a głos w telefonie pomoże Ci się odnaleźć.

[www.salamandra.turystyka.pl](http://www.salamandra.turystyka.pl)