

Szkolne Kółko Geograficzno Krajoznawcze

PRZYGODA

w Gimnazjum im. Jana Pawła II w Nowej Sarzynie



III OGÓLNOPOLSKIE NOWOSARZYŃSKIE ZAWODY W MARSZACH
NA ORIENTACJĘ „BUDZYŃ 2010”

III RUNDA PUCHARU PODKARPACIA

Protokół imprezy

8-10 PAŹDZIERNIKA 2010

Nowa Sarzyna



www.skgk.pl

1. CEL

- upowszechnienie turystycznych imprez na orientację – marsze na orientację,
- rozwijanie umiejętności orientowania się w nieznanym terenie,
- propagowanie aktywnych form spędzania wolnego czasu,
- czynny wypoczynek uczestników,
- rozwijanie wrażliwości ekologicznej na otaczający nas świat,
- poznanie środowiska geograficznego gminy Nowa Sarzyna oraz powiatu leżajskiego,
- promocja regionu,
- wymiana doświadczeń pomiędzy uczestnikami zawodów,
- dobra zabawa na świeżym powietrzu;
- uczczenie 50 rocznicy powstania Komisji InO ZG PTTK



2. TERMIN I MIEJSCE IMPREZY

8-10 października 2010 r. (piątek – niedziela). Baza - budynek Gimnazjum im. Jana Pawła w Nowej Sarzynie przy ul. KEN. Etapy nocne – okolice Nowej Sarzyny. Etapy dzienne – Brzyska Wola koło Leżajska.

3. ORGANIZATORZY

- Szkolne Kółko Geograficzno-Krajoznawcze PRZYGODA działające w Gimnazjum im. Jana Pawła II w Nowej Sarzynie,
- Urząd Miasta i Gminy Nowa Sarzyna

4. WSPÓLORGANIZATORZY

- Szkolne Koło Krajoznawczo Turystyczne PTTK przy Zespole Szkół Technicznych w Leżajsku
- Miejski Ośrodek Sportu i Rekreacji w Nowej Sarzynie
- Nadleśnictwo Leżajsk
- Szkoła nurkowania Aquarius

5. ZESPÓŁ ORGANIZACYJNY

Kierownik Imprezy: Andrzej Kusiak

P.O. Sędziego Głównego: Mirosław Marek (PIInO 646)

Budowa tras:

- Jagoda Dolecka
- Iga Chmiel
- Karolina Sarzyńska
- Michał Grześkiewicz
- Andrzej Kusiak

Sekretariat: Teresa Młynek

Obsługa zawodów: Ewelina Kusiak, Justyna Gnatek, Aleksandra Maruszak, Andrzej Lada, Robert Franus, Sylwia Janiec.

Ratownicy i instruktorzy nurkowania: Konrad Makowiecki, Miłosz Utkąła.



6. FORMA I KATEGORIE

Kategoria	Etap	Nazwa etapu	Długość trasy	Czas przejścia	Budowniczy
TJ/TS	I	„Graffiti”	3200m	95'+30'/85'+30'	Andrzej Kusiak
TJ/TS	II	„Szukasz Jelenia?”	3950m	110'+30'/100'+30'	Andrzej Kusiak
TJ/TS	III	„Bez nazwy”	3200m	90'+30'/80'+30'	Michał Grzeńkiewicz
TJ/TS	IV	„PoBudzone kwadraciki”	4200m	120'+30'/110'+30'	Andrzej Kusiak
TM	I	„W dolinie Muminków”	3500m	110'+30'	Karolina Sarzyńska
TM	II	„Czekowęgi łażą wszędy”	4000m	110'+30'	Iga Chmiel
TM	III	„Po Budzynie biegnie pies i wydziela H2S”	4000m	120'+25'	Jagoda Dolecka
TM	IV	„Budzyś”	3400m	110'+30'	Michał Grzeńkiewicz

7. MAPY I TEREN:

Mapy kolorowe oraz czarno-białe na kolorowym papierze. W większości nietypowe w różnych skalach, częściowo aktualizowane.

8. ŚWIADCZENIA:

Podczas imprezy uczestnicy mieli zapewnione:

- dwa noclegi w warunkach turystycznych,
- dostęp do pryszniców z ciepłą wodą,
- dwa obiady (piątek i sobota) oraz poczęstunek na etapach (grill i soczki),
- komplet map dla każdego uczestnika,
- puchary dla najlepszych zespołów w każdej kategorii,
- nagrody rzeczowe i dyplomy za miejsca 1-6 w każdej kategorii,
- możliwość udziału w imprezach towarzyszących „InO Memory” oraz „InO w Basenie”.
- odcisk okolicznościowej pieczęci 50 lat Komisji InO,
- potwierdzenie punktów do Odznaki InO

9. PUNKTACJA, SEDZIOWANIE, PROTESTY:

Punktacja prowadzona była wg zasad Punktacji i Współzawodnictwa w Turystycznych Imprezach na Orientację KinO ZG PTTK. Na zawodach nie wybrano komisji odwoławczej. Podczas zawodów nie wpłynął żaden z protestów pisemnych.

10. PODZIĘKOWANIA

- dla Nadleśnictwa Leżajsk, za użyczenie terenu na zorganizowanie zawodów
- dla Sławomira Frynasa (PInO 567) za cenne wskazówki przy poprawianiu zawyżonych przypadków w kartach startowych



- dla KKT Salamandra za pomoc w organizacji oraz w obsłudze zawodów

11. UCZESTNICY

- TM 46 zespołów 88 uczestników
- TJ 7 zespołów 13 uczestników
- TS 11 zespołów 11 uczestników
- InO Memory 56 uczestników
- InO w Basenie 32 uczestników

ŁĄCZNIE W ZAWODACH WZIEŁO UDZIAŁ
(112 + **organizacja i opiekunowie**) OSÓB.



12. NAGRODY

- Puchary za zajęte miejsca 1-3
- Dyplomy za miejsca 1-6 w trzech kategoriach oraz nagrody rzeczowe
- Dyplomy i nagrody za miejsca 1-3 w konkursie InO Memory
- Dyplomy i nagrody za miejsca 1-6 w InO w Basenie

13. POGODA

Przez trzy dni było bardzo słonecznie (do +15 °C). Noca temperatura spadała do -4°C.
Ciśnienie bardzo umiarkowane (1015 hPa). Brak jakichkolwiek opadów atmosferycznych.

14. ODZNAKA IMPREZ NA ORIENTACJĘ

Kategoria TS, TJ, TM: 3 punkty za każdy ukończony etap (4x3pkt=12pkt). Po 1 punkcie za imprezy towarzyszące (InO w Basenie, InO Memory).

Dziękujemy za udział i zapraszamy za rok na „BUDZYŃ 2011”

Komitet organizacyjny



POBUDZONE KWADRACIKI

TJ/TS ETAP 1

Długość trasy 4200m ilość PK 10
 limit czasu: 110 + 30 min TS
 120 + 30 min TJ

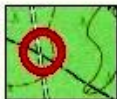
Meta znajduje się w miejscu startu.
 Wszystkie fragmenty są w skali mapy.

Treść mapy niepełna.
 Kolejność obowiązkowa.
 Opis: numer PK + kod.

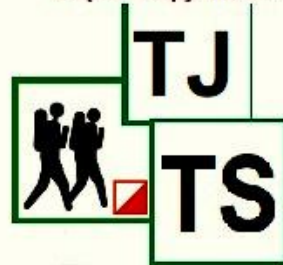
Budowa: Andrzej Kusiak
 tel.889086239



www.skgk.pl



Skala mapy 2 : 20 000
 Cięcie mapy dozwolone :)



„Czekowęgi łążą wszędy”

III NOWOSARŻYŃSKIE ZAWODY W MARSZACH NA ORIENTACJĘ „BUDŹŃ 2010”

Etap 2
 Kategoria TM
 9 października 2010

Trasa: 4000m
 Skala mapy: 1:10 000
 Limit czasu: 110min + 30min
 Do potwierdzenia 12PK
 Kolejność potwierdzeń obowiązkowa!



Przykładowy Sposób potwierdzenia PK

- | |
|-----|
| 1 |
| JS |
| 2 |
| CI |
| BK |
| 3 |
| BPK |

*BK- brak kredki
 *BPK- brak punktu kontrolnego

Zadanie dodatkowe:
 Pewien Czekowęgi mieszkający w Warszawie (21°E), zatelefonował o godzinie 10⁰⁰ do drugiego Czekowęgi mieszkającego w Moskwie (37°E). Oblicz o której godzinie drugi Czekowęgi odebrał telefon.
 (tzn. oblicz czas słoneczny w tym samym momencie w Moskwie)

Pewnego słonecznego dnia plemię Czekowęgów zostało zaatakowane przez stado groźnych zielonych wielbłądów. Bromir –wódz plemienia, chcąc uratować największy skarb Czekowęgów (daktyle), zakał go na plaży w kilku różnych miejscach. Aby zapamiętać miejsce ukrycia Bromir zapisał sobie wskazówki:



Budowniczo trasy: IGA & SYLWIA
 tel. 600 221 870 lub 663 718 729





Ogólnopolskie Nowosarzyńskie Zawody w Marszach na Orientację

„Budzyń 2010”

META

III runda Pucharu Podkarpacia w Marszach na Orientację 2010

Etap 3 „Bez Nazwy” - Brzyska Wola



Skala: 1: 10 000

Długość trasy: 3200m

Czas TJ 90 min + 30 min

Czas TS 80 min + 30 min

Kolejność potwierdzeń obowiązkowa ☺

Budowniczy: Michał Grześkiewicz tel. 781-091-207



www.skgk.pl



Wariant ewakuacyjny:

Kieruj się cały czas

drogą do Mety lub

zadzwoń i podaj kod

z lampionu!!!

PRZYGODA

Gimnazjum im. Jana Pawła II w Nowej Sarzynie



Etap I „Graffiti” – Gajówka Budzyna

Skala: 1: 10 000

Długość trasy: 3200m

Czas TJ 95 min + 30 min

Czas TS 85 min + 30 min

Potwierdź 12 PK

Kolejność potwierdzeń nieobowiązkowa©

Opracowanie: Andrzej Kusiak 889 086 239



www.skkg.pl



Sugerowany sposób pokonania trasy: Poruszamy się wzdłuż narysowanej linii. Wędrując linią napotkasz na fragmenty z kół, które nie są zilustrowane ale mogły zostać obrócone oraz graffiti zamieszczone przy hydroforniach. W pobliżu każdego z graffiti (do 30m) znajdują się punkt do potwierdzenia.



PK D



PK E



PK F



PK G



PK H

PK I



PK J



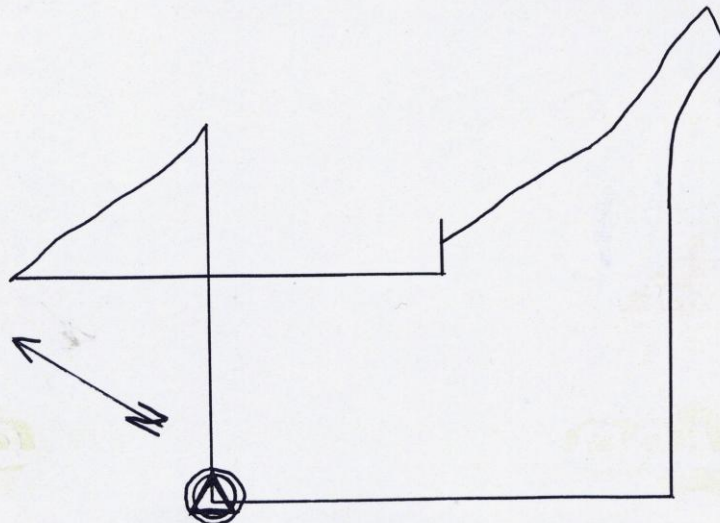
PK K



PK L



PK M



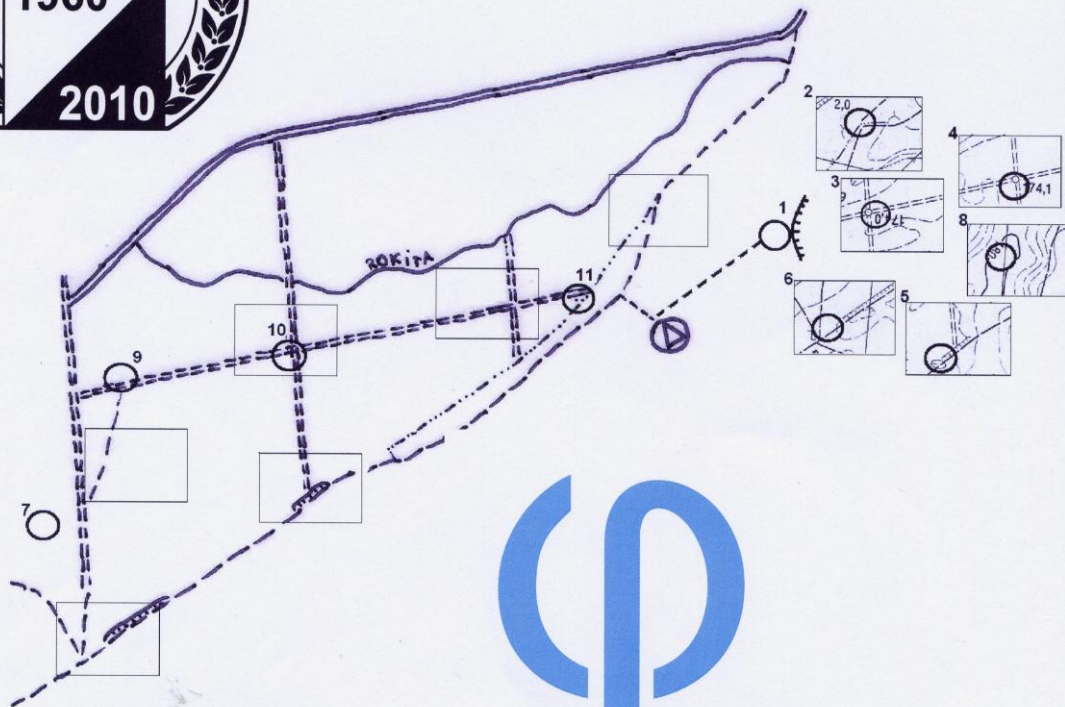
Wariant ewakuacyjny: Kieruj się na zachód do drogi krajowej Leżajsk – Nowa Sarzyna.



Etap I TM „W dolinie Muminków”



1. Długość trasy: 3500m
2. Czas podstawy: 110 min + 30 min
3. Skala mapy: Prawdopodobnie 1: 10 000
4. Do potwierdzenia **11 PK**- Kolejność obowiązkowa.
5. Wycinki znajdujące się obok mapy wpasuj w puste pola.
6. Niektóre wycinki mogą być podwracane o dowolny kąt.
7. **Zadanie:** Jaka rzeka płynie przez Nową Sarzynę? (napisz na odwrocie karty startowe)



PRZYGODA
Gimnazjum im. Jana Pawła II w Nowej Sarzynie

Wariant ewakuacyjny: Kieruj się na północ do drogi głównej a potem dzwoń.
Budowniczy trasy: Karolina Sarzyńska(krzywa) tel. 696906700

„Po Budzynie biegnie pies i wydziela H₂S”

III OGÓLNOPOLSKIE NOWOSARZYŃSKIE ZAWODY W MARSZACH NA ORIENTACJĘ „BUDZYŃ2010”

Kategoria TM

ETAP III (Brzyska Wola)

Trasa: 4000m

Limit czasu: 120 min + 25 min

Skala mapy: 1:10 000

Do potwierdzenia: 12 PK

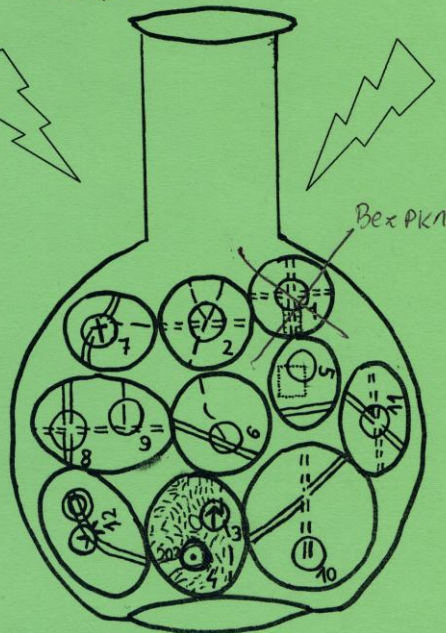
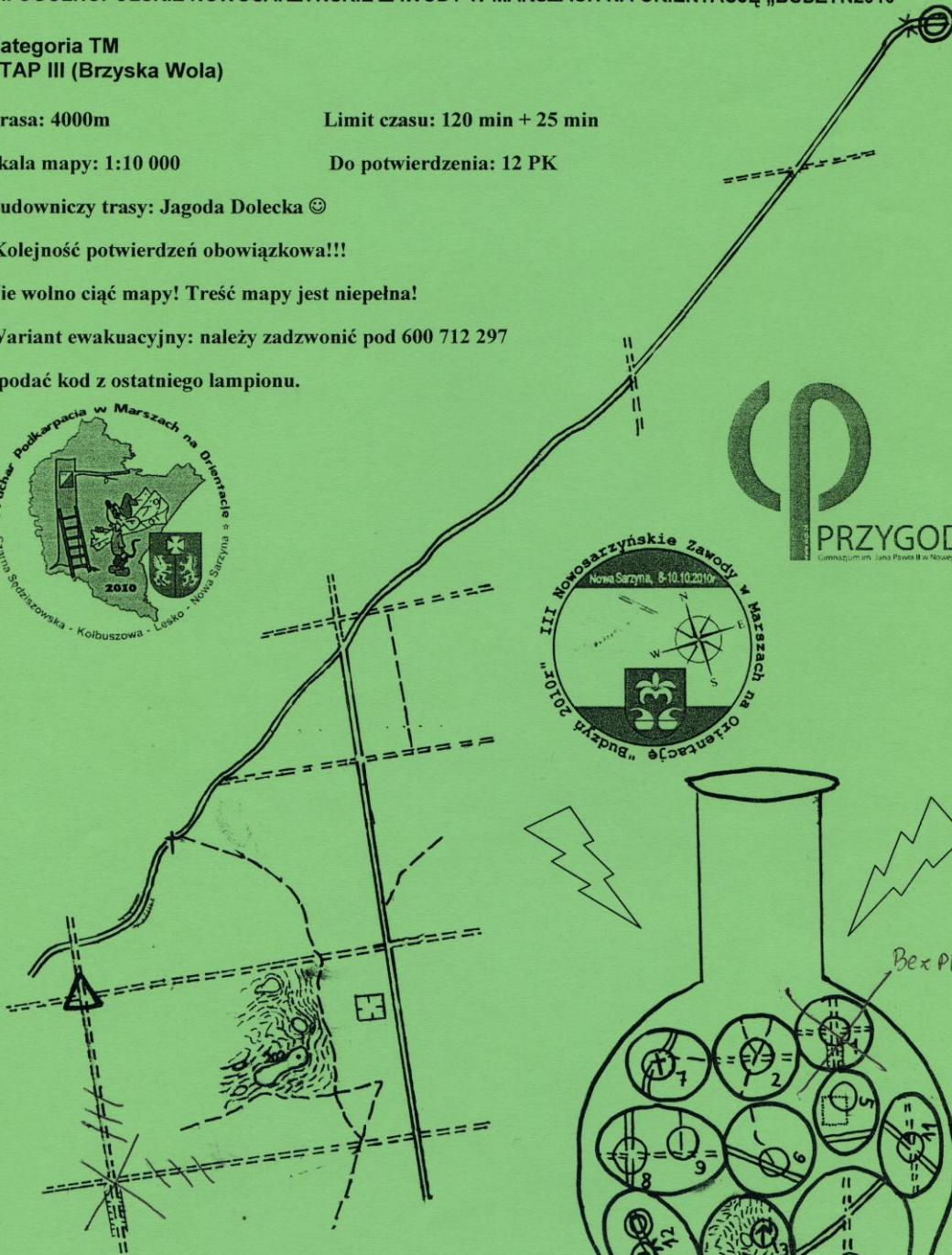
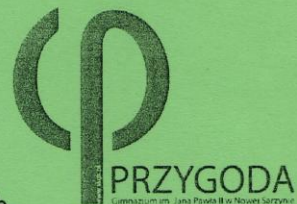
Budowniczy trasy: Jagoda Dolecka ☺

Kolejność potwierdzeń obowiązkowa!!!

Nie wolno ciąć mapy! Treść mapy jest niepełna!

Wariant ewakuacyjny: należy zadzwonić pod 600 712 297

i podać kod z ostatniego lampionu.



Zadanie dodatkowe:

1. Napisz słownie nazwę kwasu podanego w tytule mapy.
2. Jakie pierwiastki wchodziły w skład tego kwasu?